

КАРТА-ПЛАН ТЕРРИТОРИИ

Пояснительная записка

1. Сведения о территории выполнения комплексных кадастровых работ: 59:01:1713401, 59:01:1713401

(наименование субъекта Российской Федерации, муниципального образования, населенного пункта, уникальные учетные номера кадастровых кварталов, иные сведения, позволяющие определить местоположение территории, на которой выполняются комплексные кадастровые работы, например, наименование садоводческого или огороднического некоммерческого товарищества, гаражного кооператива, элемента планировочной структуры)

2. Основания выполнения комплексных кадастровых работ:

Наименование, дата и номер документа, на основании которого выполняются комплексные кадастровые работы: Соглашение о предоставлении субсидии на выполнение комплексных кадастровых работ, "30" января 2026 г. , 321-20-2026-006

3. Дата подготовки карты-плана территории: "25" марта 2026 г.

4. Сведения о заказчике(ах) комплексных кадастровых работ:

В отношении юридического лица, органа местного самоуправления муниципального района, муниципального округа или городского округа либо уполномоченного исполнительного органа государственной власти субъекта Российской Федерации:

полное или сокращенное (в случае, если имеется) наименование: Управление Росреестра по Пермскому краю
основной государственный регистрационный номер: 1045900116162
идентификационный номер налогоплательщика: 5902293114

В отношении физического лица или представителя физических или юридических лиц:

фамилия, имя, отчество (последнее - при наличии): -
страховой номер индивидуального лицевого счета в системе обязательного пенсионного страхования Российской Федерации (СНИЛС): -

Наименование и реквизиты документа, подтверждающие полномочия представителя заказчика(ов) комплексных кадастровых работ: -

Адрес электронной почты (для направления уведомления о результатах внесения сведений в Единый государственный реестр недвижимости): -

5. Сведения об исполнителе комплексных кадастровых работ:

Полное или сокращенное (в случае, если имеется) наименование и адрес юридического лица, с которым заключен государственный или муниципальный контракт либо договор подряда на выполнение комплексных кадастровых работ: Филиал ППК "Роскадастр" по Пермскому краю, г.Пермь, ул. Окулова, 75, корп. 1

Фамилия, имя, отчество кадастрового инженера (последнее - при наличии): Баюрко Анастасия Сергеевна и основной государственный регистрационный номер кадастрового инженера индивидуального предпринимателя (ОГРНИП): -

Страховой номер индивидуального лицевого счета в системе обязательного пенсионного страхования Российской Федерации (СНИЛС) кадастрового инженера: 061-698-167 89

Уникальный реестровый номер кадастрового инженера в реестре саморегулируемой организации кадастровых инженеров и дата внесения сведений о физическом лице в такой реестр: А-2119, 2026-02-10

Полное или (в случае, если имеется) сокращенное наименование саморегулируемой организации кадастровых инженеров, членом которой является кадастровый инженер: Ассоциация «Союз кадастровых инженеров»

Контактный телефон: +73422017114

Почтовый адрес и адрес электронной почты, по которым осуществляется связь с кадастровым инженером: г. Пермь, ул. Седова, д. 7 otdel_KKR@59.kadastr.ru

6. Перечень документов, использованных при подготовке карты-плана территории					
№ п/п	Реквизиты документа				
	Вид	Дата	Номер	Наименование	Иные сведения
1	2	3	4	5	6
1	Иной документ	01.03.2026	170- 26173/2025- В	Выписка о пунктах государственной геодезической сети, государственной нивелирной сети, государственной гравиметрической сети и геодезических сетей специального назначения на бумажном носителе и в электронном виде	-
2	Иной документ	26.06.2007	143	Правила землепользования и застройки города Перми	-
3	Кадастровый план территории	21.01.2026	****_ ***/*****_ *****	Кадастровый план территории кадастрового квартала 59:01:1713401	-
4	ПРОЧИЕ	17.10.2025	б/н	Земельное дело	-
5	ПРОЧИЕ	23.12.2016	1159	Постановление от 23.12.2016 № 1159 "Об утверждении документации по планировке территории 4"	-
7. Пояснения к карте-плану территории					
<p>1. На территории кадастрового квартала 59:01:1713401 Филиалом ППК Роскадастр по Пермскому краю в соответствии с соглашением о предоставлении субсидии на выполнение комплексных кадастровых работ № 321-20-2026-0026 от 30.01.2026 г. выполнены комплексные кадастровые работы.</p> <p>Площадь квартала 59:01:1713401 составляет 14000 кв.м.</p> <p>По результатам осуществления анализа кадастрового квартала 59:01:1713401 от 13.05.2026 г. установлено, что на территории кадастрового квартала по сведениям Единого государственного реестра недвижимости расположено:</p> <ul style="list-style-type: none"> - 5 земельных участков, местоположение границ которых установлено ранее в результате выполнения работ по межеванию земельных участков; - 6 земельных участков, местоположение границ которых не установлено; - 6 объектов капитального строительства, местоположение контуров которых не уточнено; - 3 объекта капитального строительства, местоположение контуров которого установлено ранее. <p>Правила землепользования и застройки города Перми утверждены решением Пермской городской думы от 26.06.2007 №143, размещены на официальном сайте Муниципального образования город Пермь по адресу: https://www.gorodperm.ru/actions/building-up/landrules/.</p> <p>Согласно решению Пермской городской думы «Об утверждении Правил землепользования и застройки города Перми» от 26.06.2007 №143 территория кадастрового квартала 59:01:1713401 расположена в территориальной зоне индивидуальной усадебной жилой застройки (Ж-5). В территориальной зоне индивидуальной усадебной жилой застройки для вида разрешенного использования – «Для индивидуального жилищного строительства» (код 2.1) установлена максимальная площадь земельного участка - 2000 кв.м., минимальная площадь – 450 кв.м.</p> <p>При выполнении комплексных кадастровых работ площади уточняемых земельных участков определялись с учетом требований законодательства: фактическая площадь земельного участка, не должна быть больше площади, сведения о которой относительно этого земельного участка содержатся в Едином государственном реестре недвижимости, более чем на десять процентов, если предельный минимальный размер земельного участка не установлен; фактическая площадь земельного участка, не должна быть меньше площади земельного участка, сведения о которой относительно этого земельного участка содержатся в Едином государственном реестре недвижимости, более чем на десять процентов.</p> <p>В карту (план) территории включены координаты характерных точек контуров зданий, сооружений, объектов незавершенного строительства, которые представляют замкнутую линию, образуемую проекцией внешних границ ограждающих конструкций такого здания, сооружения, объекта незавершенного строительства на горизонтальную плоскость, проходящую на уровне примыкания такого здания, сооружения, объекта незавершенного строительства к поверхности земли.</p> <p>Местоположение границ ОКС определено при выполнении аэрофотосъемки местности и иных геодезических работ, с учетом установленной нормативной точности по наружным стенам. В рамках комплексных кадастровых работ вычисление и изменение площади ОКС не предусмотрено.</p> <p>В соответствии с пунктом 3 части 1 статьи 42.1 Федерального закона от 24.07.2007 № 221-ФЗ «О кадастровой</p>					

7. Пояснения к карте-плану территории

деятельности» объектами комплексных кадастровых работ являются здания, сооружения (за исключением линейных объектов), а также объекты незавершенного строительства, сведения о которых содержатся в Едином государственном реестре недвижимости.

В карта (плане) территории не отображены адреса уточняемых земельных участков, так как в адресную систему не вносятся изменения.

Исправить реестровую ошибку в местоположении земельных участков 59:01:1713401:8, 59:01:1713401:10 и поставить границы земельных участков на государственный кадастровый учет по уточненным координатам. Выявлено неверное определение координат земельных участков. Границы участков исправлены по фактическому землепользованию. Конфигурация земельных участков на местности 15 и более лет подтверждается материалами инвентаризации, а именно Земельное дело по инвентаризации земель квартала 3401 жилого района «Поселок Кирова» Кировского района г. Перми 1995 года, масштаб 1:500.

Уточнить местоположение, границы и площадь земельных участков 59:01:1713401:1, 59:01:1713401:2, 59:01:1713401:4, 59:01:1713401:5, 59:01:1713401:7, 59:01:1713401:9. Границы участков сформированы по фактическому землепользованию. Конфигурация земельных участков на местности 15 и более лет подтверждается материалами ГФДЗ, а именно планово-картографическим материалом масштаба 1:1000 1998-2001 года.

Земельные участки с кадастровыми номерами 59:01:1713401:29, 59:01:1713401:30, 59:01:1713401:3 остаются в существующих границах, без изменений. Уточняется средняя квадратичная погрешность определения координат характерных точек границ земельного участка.

Уточнить контуры объектов капитального строительства 59:01:1713401:12, 59:01:1713401:13, 59:01:1713401:15, 59:01:1713401:16, 59:01:1713401:19, 59:01:1713401:20

Объекты капитального строительства 59:01:1713401:141, 59:01:1713401:27, 59:01:1713401:28 остаются в существующих границах, без изменений.

В отношении земельных участков 59:01:1713401:8, ЗУ1 и объекта капитального строительства 59:01:1713401:12 адрес отсутствует в ФИАС. Вопрос по уточнению адреса находится в процессе установления.

В результате выполнения комплексных кадастровых работ на территории кадастрового квартала 59:01:1713401 осуществлено:

- исправление реестровых ошибок в сведениях о местоположении границ земельных участков — 2 шт.;
- уточнение местоположения границ земельных участков, границы которых не установлены в соответствии с требованиями земельного законодательства — 9 шт.
- уточнение местоположения зданий, строений, объектов незавершенного строительства сведения о которых внесены в Единый государственный реестр недвижимости, описание местоположения которых отсутствует — 6 шт.

ЗУ1 (ЗУ107 по ПМТ №1159 от 23.12.2016) с видом разрешенного использования: территории общего пользования, предназначенные для образования земельных участков в целях размещения линейных объектов инженерной и транспортной инфраструктуры.

Сведения о пунктах геодезической сети и средствах измерений								
1. Сведения о пунктах геодезической сети:								
№ п/п	Вид геодезической сети	Название пункта геодезической сети и тип знака	Система координат пункта геодезической сети	Координаты пункта, м		Дата обследования "15" января 2026 г.		
						Сведения о состоянии		
				X	Y	наружного знака пункта	центра пункта	марки центра пункта
1	2	3	4	5	6	7	8	9
1	Геодезическая сеть специального назначения, -	Пермь (PERM), отсутствует	МСК-59, зона 2	516653.00	2235639.41	Отсутствует	Отсутствует	Отсутствует
2. Сведения об использованных средствах измерений								
№ п/п	Наименование и обозначение типа средства измерений - прибора (инструмента, аппаратуры)		Заводской или серийный номер средства измерений		Реквизиты свидетельства о поверке прибора (инструмента, аппаратуры) и (или) срок действия поверки			
1	2		3		4			
1	Аппаратура геодезическая PrinCe I90		3390010		Свидетельство №С-ГКФ/30-01-2026/500245114			

Сведения об уточняемых земельных участках

1. Сведения о характерных точках границы уточняемого земельного участка с кадастровым номером 59:01:1713401:1 :

Система координат 59.2

Зона № 2

Обозначение характерных точек границ	Координаты, м				Метод определения координат	Формулы, примененные для расчета средней квадратической погрешности определения координат характерных точек границ (Mt), с подставленными в такие формулы значениями и итоговые (вычисленные) значения Mt, м	Описание закрепле ния точки
	содержатся в Едином государственном реестре недвижимости		определены в результате выполнения комплексных кадастровых работ				
	X	Y	X	Y			
1	2	3	4	5	6	7	8
1	522334.58	2219384.94	522334.73	2219383.07	Метод спутниковых геодезических измерений (определений)	$Mt = \sqrt{(m_0^2 + m_1^2)}$	Закрепление отсутствует
2	522335.28	2219387.28	522335.68	2219386.97	Метод спутниковых геодезических измерений (определений)	$Mt = \sqrt{(m_0^2 + m_1^2)}$	Закрепление отсутствует
3	522337.73	2219395.40	522337.56	2219395.50	Метод спутниковых геодезических измерений (определений)	$Mt = \sqrt{(m_0^2 + m_1^2)}$	Закрепление отсутствует
4	522344.88	2219418.75	522342.28	2219417.36	Метод спутниковых геодезических измерений (определений)	$Mt = \sqrt{(m_0^2 + m_1^2)}$	Закрепление отсутствует
5	522342.71	2219419.20	522342.71	2219419.20	Метод спутниковых геодезических измерений (определений)	0.1	Закрепление отсутствует
6	522336.97	2219420.40	522330.11	2219422.75	Метод спутниковых геодезических измерений (определений)	0.1	Закрепление отсутствует
7	522326.64	2219423.15	522327.81	2219423.18	Метод спутниковых геодезических измерений (определений)	$Mt = \sqrt{(m_0^2 + m_1^2)}$	Закрепление отсутствует
8	522325.27	2219418.04	522326.64	2219423.15	Метод спутниковых геодезических измерений (определений)	$Mt = \sqrt{(m_0^2 + m_1^2)}$	Закрепление отсутствует
9	522324.76	2219415.53	522325.27	2219418.04	Метод спутниковых геодезических измерений (определений)	$Mt = \sqrt{(m_0^2 + m_1^2)}$	Закрепление отсутствует
10	522318.04	2219392.42	522324.76	2219415.53	Метод спутниковых геодезических измерений (определений)	$Mt = \sqrt{(m_0^2 + m_1^2)}$	Закрепление отсутствует

1. Сведения о характерных точках границы уточняемого земельного участка с кадастровым номером 59:01:1713401:1 :							
Система координат 59.2						Зона № 2	
Обозначение характерных точек границ	Координаты, м				Метод определения координат	Формулы, примененные для расчета средней квадратической погрешности определения координат характерных точек границ (Mt), с подставленными в такие формулы значениями и итоговые (вычисленные) значения Mt, м	Описание закрепле ния точки
	содержатся в Едином государственном реестре недвижимости		определены в результате выполнения комплексных кадастровых работ				
	X	Y	X	Y			
1	2	3	4	5	6	7	8
11	522325.16	2219390.62	522318.04	2219392.42	Метод спутниковых геодезических измерений (определений)	$Mt = \sqrt{(m_0^2 + m_1^2)}$	Закрепление отсутствует
12	522324.51	2219387.54	522317.59	2219391.12	Метод спутниковых геодезических измерений (определений)	0.1	Закрепление отсутствует
13	522329.84	2219386.17	522315.54	2219385.70	Метод спутниковых геодезических измерений (определений)	$Mt = \sqrt{(m_0^2 + m_1^2)}$	Закрепление отсутствует
н1У	-	-	522319.76	2219384.33	Метод спутниковых геодезических измерений (определений)	$Mt = \sqrt{(m_0^2 + m_1^2)}$	Закрепление отсутствует
н2У	-	-	522322.77	2219383.98	Метод спутниковых геодезических измерений (определений)	$Mt = \sqrt{(m_0^2 + m_1^2)}$	Закрепление отсутствует
н3У	-	-	522329.05	2219382.25	Метод спутниковых геодезических измерений (определений)	$Mt = \sqrt{(m_0^2 + m_1^2)}$	Закрепление отсутствует
н4У	-	-	522332.00	2219382.68	Метод спутниковых геодезических измерений (определений)	0.1	Закрепление отсутствует
1	522334.58	2219384.94	522334.73	2219383.07	Метод спутниковых геодезических измерений (определений)	$Mt = \sqrt{(m_0^2 + m_1^2)}$	Закрепление отсутствует
2. Сведения о частях границ уточняемого земельного участка с кадастровым номером 59:01:1713401:1 :							
Обозначение части границ		Горизонтальное проложение (S), м	Описание прохождения части границ	Сведения о согласовании местоположения границ (согласовано/спорное)			
от т.	до т.						
1	2	3	4	5			
1	2	4.01	-	-			
2	3	8.73	-	-			
3	4	22.36	-	-			
4	5	1.89	-	-			

2. Сведения о частях границ уточняемого земельного участка с кадастровым номером 59:01:1713401:1 :				
Обозначение части границ		Горизонтальное проложение (S), м	Описание прохождения части границ	Сведения о согласовании местоположения границ (согласовано/спорное)
от т.	до т.			
1	2	3	4	5
5	6	13.09	-	-
6	7	2.34	-	-
7	8	1.17	-	-
8	9	5.29	-	-
9	10	2.56	-	-
10	11	24.07	-	-
11	12	1.38	-	-
12	13	5.79	-	-
13	н1У	4.44	-	-
н1У	н2У	3.03	-	-
н2У	н3У	6.51	-	-
н3У	н4У	2.98	-	-
н4У	1	2.76	-	-
3. Сведения о характеристиках уточняемого земельного участка с кадастровым номером 59:01:1713401:1 :				
№ п/п	Наименование характеристики земельного участка	Значение характеристики		
1	2	3		
1.	Сведения об адресе земельного участка	-		
1.1.	Сведения об ином месте нахождения земельного участка, не являющегося объектом адресации, в структурированном виде	-		
1.2.	Дополнительные сведения о месте нахождения земельного участка	-		
2.	Площадь земельного участка ± величина погрешности определения (вычисления) площади ($P \pm \Delta P$), м ²	688 ± 9		
3.	Формула, примененная для вычисления предельной погрешности определения площади земельного участка, с подставленными значениями и итоговые (вычисленные) значения (ΔP), м ²	$\Delta P = 3.5 * M_t * \sqrt{P} = 3.5 * 0.1 * \sqrt{688} = 9$		
4.	Площадь земельного участка согласно сведениям Единого государственного реестра недвижимости ($R_{\text{кад}}$), м ²	632		
5.	Оценка расхождения P и $R_{\text{кад}}$ ($P - R_{\text{кад}}$), м ²	56		
6.	Предельные минимальный и максимальный размеры земельного участка ($R_{\text{мин}}$ и $R_{\text{макс}}$), м ²	450 2000		
7.	Вид (виды) разрешенного использования	-		
7.1.	Дополнительные сведения об использовании земельного участка	-		
8.	Кадастровый или иной государственный учетный номер (инвентарный) здания, сооружения, объекта незавершенного строительства, расположенного на земельном участке	59:01:1713401:12		
9.	Сведения о земельных участках (землях общего пользования, территории общего пользования), посредством которых обеспечивается доступ	земли общего пользования		

3. Сведения о характеристиках уточняемого земельного участка с кадастровым номером 59:01:1713401:1 :		
№ п/п	Наименование характеристики земельного участка	Значение характеристики
1	2	3
10.	Иные сведения	-
4. Пояснения к сведениям об уточняемом земельном участке с кадастровым номером 59:01:1713401:1 :		
1.	-	

Сведения об уточняемых земельных участках

1. Сведения о характерных точках границы уточняемого земельного участка с кадастровым номером 59:01:1713401:2 :

Система координат 59.2						Зона № 2	
Обозначение характерных точек границ	Координаты, м				Метод определения координат	Формулы, примененные для расчета средней квадратической погрешности определения координат характерных точек границ (Mt), с подставленными в такие формулы значениями и итоговые (вычисленные) значения Mt, м	Описание закрепле ния точки
	содержатся в Едином государственном реестре недвижимости		определены в результате выполнения комплексных кадастровых работ				
	X	Y	X	Y			
1	2	3	4	5	6	7	8
14	522314.94	2219385.89	522315.54	2219385.70	Метод спутниковых геодезических измерений (определений)	$Mt = \sqrt{(m_0^2 + m_1^2)}$	Закрепление отсутствует
15	522317.59	2219391.12	522317.59	2219391.12	Метод спутниковых геодезических измерений (определений)	$Mt = \sqrt{(m_0^2 + m_1^2)}$	Закрепление отсутствует
10	522318.04	2219392.42	522318.04	2219392.42	Метод спутниковых геодезических измерений (определений)	$Mt = \sqrt{(m_0^2 + m_1^2)}$	Закрепление отсутствует
9	522324.76	2219415.53	522324.76	2219415.53	Метод спутниковых геодезических измерений (определений)	$Mt = \sqrt{(m_0^2 + m_1^2)}$	Закрепление отсутствует
8	522325.27	2219418.04	522325.27	2219418.04	Метод спутниковых геодезических измерений (определений)	$Mt = \sqrt{(m_0^2 + m_1^2)}$	Закрепление отсутствует
7	522326.64	2219423.15	522326.64	2219423.15	Метод спутниковых геодезических измерений (определений)	$Mt = \sqrt{(m_0^2 + m_1^2)}$	Закрепление отсутствует
16	522324.03	2219423.79	522324.03	2219423.79	Метод спутниковых геодезических измерений (определений)	$Mt = \sqrt{(m_0^2 + m_1^2)}$	Закрепление отсутствует
17	-	-	522312.50	2219426.10	Метод спутниковых геодезических измерений (определений)	$Mt = \sqrt{(m_0^2 + m_1^2)}$	Закрепление отсутствует
17	522312.50	2219426.10	522303.98	2219427.57	Метод спутниковых геодезических измерений (определений)	$Mt = \sqrt{(m_0^2 + m_1^2)}$	Закрепление отсутствует
18	522303.98	2219427.57	522300.14	2219428.35	Метод спутниковых геодезических измерений (определений)	$Mt = \sqrt{(m_0^2 + m_1^2)}$	Закрепление отсутствует

1. Сведения о характерных точках границы уточняемого земельного участка с кадастровым номером 59:01:1713401:2 :							
Система координат 59.2						Зона № 2	
Обозначение характерных точек границ	Координаты, м				Метод определения координат	Формулы, примененные для расчета средней квадратической погрешности определения координат характерных точек границ (Mt), с подставленными в такие формулы значениями и итоговые (вычисленные) значения Mt, м	Описание закрепле ния точки
	содержатся в Едином государственном реестре недвижимости		определены в результате выполнения комплексных кадастровых работ				
	X	Y	X	Y			
1	2	3	4	5	6	7	8
19	522300.14	2219428.35	522297.26	2219429.10	Метод спутниковых геодезических измерений (определений)	$Mt = \sqrt{(m_0^2 + m_1^2)}$	Закрепление отсутствует
20	522297.26	2219429.10	522294.97	2219429.71	Метод спутниковых геодезических измерений (определений)	$Mt = \sqrt{(m_0^2 + m_1^2)}$	Закрепление отсутствует
21	522288.88	2219392.10	522287.22	2219393.11	Метод спутниковых геодезических измерений (определений)	$Mt = \sqrt{(m_0^2 + m_1^2)}$	Закрепление отсутствует
22	522302.09	2219389.51	522302.09	2219389.51	Метод спутниковых геодезических измерений (определений)	$Mt = \sqrt{(m_0^2 + m_1^2)}$	Закрепление отсутствует
14	522314.94	2219385.89	522315.54	2219385.70	Метод спутниковых геодезических измерений (определений)	$Mt = \sqrt{(m_0^2 + m_1^2)}$	Закрепление отсутствует
2. Сведения о частях границ уточняемого земельного участка с кадастровым номером 59:01:1713401:2 :							
Обозначение части границ		Горизонтальное проложение (S), м	Описание прохождения части границ	Сведения о согласовании местоположения границ (согласовано/спорное)			
от т.	до т.						
1	2	3	4	5			
14	15	5.79	-	-			
15	10	1.38	-	-			
10	9	24.07	-	-			
9	8	2.56	-	-			
8	7	5.29	-	-			
7	16	2.69	-	-			
16	17	11.76	-	-			
17	17	8.65	-	-			
17	18	3.92	-	-			
18	19	2.98	-	-			
19	20	2.37	-	-			
20	21	37.41	-	-			
21	22	15.30	-	-			

2. Сведения о частях границ уточняемого земельного участка с кадастровым номером 59:01:1713401:2 :				
Обозначение части границ		Горизонтальное проложение (S), м	Описание прохождения части границ	Сведения о согласовании местоположения границ (согласовано/спорное)
от т.	до т.			
1	2	3	4	5
22	14	13.98	-	-
3. Сведения о характеристиках уточняемого земельного участка с кадастровым номером 59:01:1713401:2 :				
№ п/п	Наименование характеристики земельного участка		Значение характеристики	
1	2		3	
1.	Сведения об адресе земельного участка		-	
1.1.	Сведения об ином месте нахождения земельного участка, не являющегося объектом адресации, в структурированном виде		-	
1.2.	Дополнительные сведения о месте нахождения земельного участка		-	
2.	Площадь земельного участка ± величина погрешности определения (вычисления) площади ($P \pm \Delta P$), м2		1183 ± 12	
3.	Формула, примененная для вычисления предельной погрешности определения площади земельного участка, с подставленными значениями и итоговые (вычисленные) значения (ΔP), м2		$\Delta P = 3.5 * M_t * \sqrt{P} = 3.5 * 0.1 * \sqrt{1183} = 12$	
4.	Площадь земельного участка согласно сведениям Единого государственного реестра недвижимости ($R_{\text{кад}}$), м2		1102	
5.	Оценка расхождения P и $R_{\text{кад}}$ ($P - R_{\text{кад}}$), м2		81	
6.	Предельные минимальный и максимальный размеры земельного участка ($R_{\text{мин}}$ и $R_{\text{макс}}$), м2		450 2000	
7.	Вид (виды) разрешенного использования		-	
7.1.	Дополнительные сведения об использовании земельного участка		-	
8.	Кадастровый или иной государственный учетный номер (инвентарный) здания, сооружения, объекта незавершенного строительства, расположенного на земельном участке		59:01:1713401:13 59:00:0000000:7857	
9.	Сведения о земельных участках (землях общего пользования, территории общего пользования), посредством которых обеспечивается доступ		земли общего пользования	
10.	Иные сведения		-	
4. Пояснения к сведениям об уточняемом земельном участке с кадастровым номером 59:01:1713401:2 :				
1.	-			

Сведения об уточняемых земельных участках

1. Сведения о характерных точках границы уточняемого земельного участка с кадастровым номером 59:01:1713401:3 :

Система координат 59.2						Зона № 2	
Обозначение характерных точек границ	Координаты, м				Метод определения координат	Формулы, примененные для расчета средней квадратической погрешности определения координат характерных точек границ (Mt), с подставленными в такие формулы значениями и итоговые (вычисленные) значения Mt, м	Описание закрепле ния точки
	содержатся в Едином государственном реестре недвижимости		определены в результате выполнения комплексных кадастровых работ				
	X	Y	X	Y			
1	2	3	4	5	6	7	8
23	522356.27	2219466.31	522356.27	2219466.31	Метод спутниковых геодезических измерений (определений)	$Mt = \sqrt{(m_0^2 + m_1^2)}$	Закрепление отсутствует
24	522362.54	2219491.26	522362.54	2219491.26	Метод спутниковых геодезических измерений (определений)	$Mt = \sqrt{(m_0^2 + m_1^2)}$	Закрепление отсутствует
25	522362.15	2219491.35	522362.15	2219491.35	Метод спутниковых геодезических измерений (определений)	$Mt = \sqrt{(m_0^2 + m_1^2)}$	Закрепление отсутствует
26	522344.63	2219495.41	522344.63	2219495.41	Метод спутниковых геодезических измерений (определений)	$Mt = \sqrt{(m_0^2 + m_1^2)}$	Закрепление отсутствует
76	-	-	522313.73	2219502.57	-	0.1	Закрепление отсутствует
27	522311.47	2219503.09	522311.47	2219503.09	Метод спутниковых геодезических измерений (определений)	$Mt = \sqrt{(m_0^2 + m_1^2)}$	Закрепление отсутствует
28	522309.80	2219496.28	522309.80	2219496.28	Метод спутниковых геодезических измерений (определений)	$Mt = \sqrt{(m_0^2 + m_1^2)}$	Закрепление отсутствует
29	522311.07	2219496.02	522311.07	2219496.02	Метод спутниковых геодезических измерений (определений)	$Mt = \sqrt{(m_0^2 + m_1^2)}$	Закрепление отсутствует
30	522307.25	2219477.40	522307.25	2219477.40	Метод спутниковых геодезических измерений (определений)	$Mt = \sqrt{(m_0^2 + m_1^2)}$	Закрепление отсутствует
31	522310.27	2219476.67	522310.27	2219476.67	-	0.1	Закрепление отсутствует
23	522356.27	2219466.31	522356.27	2219466.31	Метод спутниковых геодезических измерений (определений)	$Mt = \sqrt{(m_0^2 + m_1^2)}$	Закрепление отсутствует

2. Сведения о частях границ уточняемого земельного участка с кадастровым номером 59:01:1713401:3 :				
Обозначение части границ		Горизонтальное проложение (S), м	Описание прохождения части границ	Сведения о согласовании местоположения границ (согласовано/спорное)
от т.	до т.			
1	2	3	4	5
23	24	25.73	-	-
24	25	0.40	-	-
25	26	17.98	-	-
26	76	31.72	-	-
76	27	2.32	-	-
27	28	7.01	-	-
28	29	1.30	-	-
29	30	19.01	-	-
30	31	3.11	-	-
31	23	47.15	-	-
3. Сведения о характеристиках уточняемого земельного участка с кадастровым номером 59:01:1713401:3 :				
№ п/п	Наименование характеристики земельного участка		Значение характеристики	
1	2		3	
1.	Сведения об адресе земельного участка		-	
1.1.	Сведения об ином месте нахождения земельного участка, не являющегося объектом адресации, в структурированном виде		-	
1.2.	Дополнительные сведения о месте нахождения земельного участка		-	
2.	Площадь земельного участка ± величина погрешности определения (вычисления) площади (Р ± ΔР), м2		1323 ± 13	
3.	Формула, примененная для вычисления предельной погрешности определения площади земельного участка, с подставленными значениями и итоговые (вычисленные) значения (ΔР), м2		ΔР=3.5*Мt*√Р=3.5*0.1*√1323=13	
4.	Площадь земельного участка согласно сведениям Единого государственного реестра недвижимости (Ркад), м2		1323	
5.	Оценка расхождения Р и Ркад (Р - Ркад), м2		-	
6.	Предельные минимальный и максимальный размеры земельного участка (Рмин и Рмакс), м2		450 2000	
7.	Вид (виды) разрешенного использования		-	
7.1.	Дополнительные сведения об использовании земельного участка		-	
8.	Кадастровый или иной государственный учетный номер (инвентарный) здания, сооружения, объекта незавершенного строительства, расположенного на земельном участке		59:00:0000000:7857	
9.	Сведения о земельных участках (землях общего пользования, территории общего пользования), посредством которых обеспечивается доступ		земли общего пользования	
10.	Иные сведения		-	
4. Пояснения к сведениям об уточняемом земельном участке с кадастровым номером 59:01:1713401:3 :				
1.	-			

Сведения об уточняемых земельных участках

1. Сведения о характерных точках границы уточняемого земельного участка с кадастровым номером 59:01:1713401:4 :

Система координат МСК-59, зона 2						Зона № 2	
Обозначение характерных точек границ	Координаты, м				Метод определения координат	Формулы, примененные для расчета средней квадратической погрешности определения координат характерных точек границ (Mt), с подставленными в такие формулы значениями и итоговые (вычисленные) значения Mt, м	Описание закрепле ния точки
	содержатся в Едином государственном реестре недвижимости		определены в результате выполнения комплексных кадастровых работ				
	X	Y	X	Y			
1	2	3	4	5	6	7	8
17	-	-	522312.50	2219426.10	Метод спутниковых геодезических измерений (определений)	$Mt = \sqrt{(m_0^2 + m_1^2)}$	Закрепление отсутствует
16	-	-	522324.03	2219423.79	Метод спутниковых геодезических измерений (определений)	$Mt = \sqrt{(m_0^2 + m_1^2)}$	Закрепление отсутствует
7	-	-	522326.64	2219423.15	Метод спутниковых геодезических измерений (определений)	$Mt = \sqrt{(m_0^2 + m_1^2)}$	Закрепление отсутствует
7	-	-	522327.81	2219423.18	Метод спутниковых геодезических измерений (определений)	$Mt = \sqrt{(m_0^2 + m_1^2)}$	Закрепление отсутствует
6	-	-	522330.11	2219422.75	Метод спутниковых геодезических измерений (определений)	0.1	Закрепление отсутствует
5	-	-	522342.71	2219419.20	Метод спутниковых геодезических измерений (определений)	$Mt = \sqrt{(m_0^2 + m_1^2)}$	Закрепление отсутствует
н5У	-	-	522343.23	2219421.79	Метод спутниковых геодезических измерений (определений)	$Mt = \sqrt{(m_0^2 + m_1^2)}$	Закрепление отсутствует
н6У	-	-	522345.18	2219421.29	Метод спутниковых геодезических измерений (определений)	$Mt = \sqrt{(m_0^2 + m_1^2)}$	Закрепление отсутствует
н7У	-	-	522345.91	2219424.70	Метод спутниковых геодезических измерений (определений)	$Mt = \sqrt{(m_0^2 + m_1^2)}$	Закрепление отсутствует
н8У	-	-	522350.17	2219439.86	Метод спутниковых геодезических измерений (определений)	$Mt = \sqrt{(m_0^2 + m_1^2)}$	Закрепление отсутствует

1. Сведения о характерных точках границы уточняемого земельного участка с кадастровым номером 59:01:1713401:4 :							
Система координат МСК-59, зона 2						Зона № 2	
Обозначение характерных точек границ	Координаты, м				Метод определения координат	Формулы, примененные для расчета средней квадратической погрешности определения координат характерных точек границ (Mt), с подставленными в такие формулы значениями и итоговые (вычисленные) значения Mt, м	Описание закрепле ния точки
	содержатся в Едином государственном реестре недвижимости		определены в результате выполнения комплексных кадастровых работ				
	X	Y	X	Y			
1	2	3	4	5	6	7	8
н9У	-	-	522351.15	2219443.80	Метод спутниковых геодезических измерений (определений)	$Mt = \sqrt{(m_0^2 + m_1^2)}$	Закрепление отсутствует
н10У	-	-	522326.97	2219448.74	Метод спутниковых геодезических измерений (определений)	$Mt = \sqrt{(m_0^2 + m_1^2)}$	Закрепление отсутствует
н11У	-	-	522318.85	2219450.23	Метод спутниковых геодезических измерений (определений)	$Mt = \sqrt{(m_0^2 + m_1^2)}$	Закрепление отсутствует
н12У	-	-	522304.78	2219452.95	Метод спутниковых геодезических измерений (определений)	$Mt = \sqrt{(m_0^2 + m_1^2)}$	Закрепление отсутствует
н13У	-	-	522302.28	2219453.42	Метод спутниковых геодезических измерений (определений)	$Mt = \sqrt{(m_0^2 + m_1^2)}$	Закрепление отсутствует
20	-	-	522297.26	2219429.10	Метод спутниковых геодезических измерений (определений)	$Mt = \sqrt{(m_0^2 + m_1^2)}$	Закрепление отсутствует
19	-	-	522300.14	2219428.35	Метод спутниковых геодезических измерений (определений)	$Mt = \sqrt{(m_0^2 + m_1^2)}$	Закрепление отсутствует
18	-	-	522303.98	2219427.57	Метод спутниковых геодезических измерений (определений)	$Mt = \sqrt{(m_0^2 + m_1^2)}$	Закрепление отсутствует
17	-	-	522312.50	2219426.10	Метод спутниковых геодезических измерений (определений)	$Mt = \sqrt{(m_0^2 + m_1^2)}$	Закрепление отсутствует
2. Сведения о частях границ уточняемого земельного участка с кадастровым номером 59:01:1713401:4 :							
Обозначение части границ		Горизонтальное проложение (S), м	Описание прохождения части границ	Сведения о согласовании местоположения границ (согласовано/спорное)			
от т.	до т.						
1	2	3	4	5			
17	16	11.76	-	-			

2. Сведения о частях границ уточняемого земельного участка с кадастровым номером 59:01:1713401:4 :				
Обозначение части границ		Горизонтальное проложение (S), м	Описание прохождения части границ	Сведения о согласовании местоположения границ (согласовано/спорное)
от т.	до т.			
1	2	3	4	5
16	7	2.69	-	-
7	7	1.17	-	-
7	6	2.34	-	-
6	5	13.09	-	-
5	н5У	2.64	-	-
н5У	н6У	2.01	-	-
н6У	н7У	3.49	-	-
н7У	н8У	15.75	-	-
н8У	н9У	4.06	-	-
н9У	н10У	24.68	-	-
н10У	н11У	8.26	-	-
н11У	н12У	14.33	-	-
н12У	н13У	2.54	-	-
н13У	20	24.83	-	-
20	19	2.98	-	-
19	18	3.92	-	-
18	17	8.65	-	-
3. Сведения о характеристиках уточняемого земельного участка с кадастровым номером 59:01:1713401:4 :				
№ п/п	Наименование характеристики земельного участка	Значение характеристики		
1	2	3		
1.	Сведения об адресе земельного участка	-		
1.1.	Сведения об ином месте нахождения земельного участка, не являющегося объектом адресации, в структурированном виде	-		
1.2.	Дополнительные сведения о месте нахождения земельного участка	-		
2.	Площадь земельного участка ± величина погрешности определения (вычисления) площади ($P \pm \Delta P$), м ²	1227 ± 12		
3.	Формула, примененная для вычисления предельной погрешности определения площади земельного участка, с подставленными значениями и итоговые (вычисленные) значения (ΔP), м ²	$\Delta P = 3.5 * M_t * \sqrt{P} = 3.5 * 0.1 * \sqrt{1227} = 12$		
4.	Площадь земельного участка согласно сведениям Единого государственного реестра недвижимости (Р _{кад}), м ²	1141		
5.	Оценка расхождения Р и Р _{кад} (Р - Р _{кад}), м ²	86		
6.	Предельные минимальный и максимальный размеры земельного участка (Р _{мин} и Р _{макс}), м ²	450 2000		
7.	Вид (виды) разрешенного использования	-		
7.1.	Дополнительные сведения об использовании земельного участка	-		

3. Сведения о характеристиках уточняемого земельного участка с кадастровым номером 59:01:1713401:4 :		
№ п/п	Наименование характеристики земельного участка	Значение характеристики
1	2	3
8.	Кадастровый или иной государственный учетный номер (инвентарный) здания, сооружения, объекта незавершенного строительства, расположенного на земельном участке	59:01:1713401:15
9.	Сведения о земельных участках (землях общего пользования, территории общего пользования), посредством которых обеспечивается доступ	земли общего пользования
10.	Иные сведения	-
4. Пояснения к сведениям об уточняемом земельном участке с кадастровым номером 59:01:1713401:4 :		
1.	-	

Сведения об уточняемых земельных участках

1. Сведения о характерных точках границы уточняемого земельного участка с кадастровым номером 59:01:1713401:5 :

Система координат МСК-59, зона 2						Зона № 2	
Обозначение характерных точек границ	Координаты, м				Метод определения координат	Формулы, примененные для расчета средней квадратической погрешности определения координат характерных точек границ (Mt), с подставленными в такие формулы значениями и итоговые (вычисленные) значения Mt, м	Описание закрепле ния точки
	содержатся в Едином государственном реестре недвижимости		определены в результате выполнения комплексных кадастровых работ				
	X	Y	X	Y			
1	2	3	4	5	6	7	8
н12У	-	-	522304.78	2219452.95	Метод спутниковых геодезических измерений (определений)	$Mt = \sqrt{(m_0^2 + m_1^2)}$	Закрепление отсутствует
н11У	-	-	522318.85	2219450.23	Метод спутниковых геодезических измерений (определений)	$Mt = \sqrt{(m_0^2 + m_1^2)}$	Закрепление отсутствует
н10У	-	-	522326.97	2219448.74	Метод спутниковых геодезических измерений (определений)	$Mt = \sqrt{(m_0^2 + m_1^2)}$	Закрепление отсутствует
н9У	-	-	522351.15	2219443.80	Метод спутниковых геодезических измерений (определений)	$Mt = \sqrt{(m_0^2 + m_1^2)}$	Закрепление отсутствует
н14У	-	-	522354.32	2219458.13	Метод спутниковых геодезических измерений (определений)	$Mt = \sqrt{(m_0^2 + m_1^2)}$	Закрепление отсутствует
н15У	-	-	522355.32	2219462.12	Метод спутниковых геодезических измерений (определений)	$Mt = \sqrt{(m_0^2 + m_1^2)}$	Закрепление отсутствует
н16У	-	-	522356.23	2219465.49	Метод спутниковых геодезических измерений (определений)	0.1	Закрепление отсутствует
23	-	-	522356.27	2219466.31	Метод спутниковых геодезических измерений (определений)	$Mt = \sqrt{(m_0^2 + m_1^2)}$	Закрепление отсутствует
31	-	-	522310.27	2219476.67	Метод спутниковых геодезических измерений (определений)	$Mt = \sqrt{(m_0^2 + m_1^2)}$	Закрепление отсутствует
30	-	-	522307.25	2219477.40	Метод спутниковых геодезических измерений (определений)	$Mt = \sqrt{(m_0^2 + m_1^2)}$	Закрепление отсутствует

1. Сведения о характерных точках границы уточняемого земельного участка с кадастровым номером 59:01:1713401:5 :							
Система координат МСК-59, зона 2						Зона № 2	
Обозначение характерных точек границ	Координаты, м				Метод определения координат	Формулы, примененные для расчета средней квадратической погрешности определения координат характерных точек границ (Mt), с подставленными в такие формулы значениями и итоговые (вычисленные) значения Mt, м	Описание закрепле ния точки
	содержатся в Едином государственном реестре недвижимости		определены в результате выполнения комплексных кадастровых работ				
	X	Y	X	Y			
1	2	3	4	5	6	7	8
н17У	-	-	522306.57	2219477.59	Метод спутниковых геодезических измерений (определений)	0.1	Закрепление отсутствует
н18У	-	-	522301.57	2219453.61	Метод спутниковых геодезических измерений (определений)	0.1	Закрепление отсутствует
н13У	-	-	522302.28	2219453.42	Метод спутниковых геодезических измерений (определений)	$Mt = \sqrt{(m_0^2 + m_1^2)}$	Закрепление отсутствует
н12У	-	-	522304.78	2219452.95	Метод спутниковых геодезических измерений (определений)	$Mt = \sqrt{(m_0^2 + m_1^2)}$	Закрепление отсутствует
2. Сведения о частях границ уточняемого земельного участка с кадастровым номером 59:01:1713401:5 :							
Обозначение части границ		Горизонтальное проложение (S), м	Описание прохождения части границ	Сведения о согласовании местоположения границ (согласовано/спорное)			
от т.	до т.						
1	2	3	4	5			
н12У	н11У	14.33	-	-			
н11У	н10У	8.26	-	-			
н10У	н9У	24.68	-	-			
н9У	н14У	14.68	-	-			
н14У	н15У	4.11	-	-			
н15У	н16У	3.49	-	-			
н16У	23	0.82	-	-			
23	31	47.15	-	-			
31	30	3.11	-	-			
30	н17У	0.71	-	-			
н17У	н18У	24.50	-	-			
н18У	н13У	0.73	-	-			
н13У	н12У	2.54	-	-			

3. Сведения о характеристиках уточняемого земельного участка с кадастровым номером 59:01:1713401:5 :		
№ п/п	Наименование характеристики земельного участка	Значение характеристики
1	2	3
1.	Сведения об адресе земельного участка	-
1.1.	Сведения об ином месте нахождения земельного участка, не являющегося объектом адресации, в структурированном виде	-
1.2.	Дополнительные сведения о месте нахождения земельного участка	-
2.	Площадь земельного участка \pm величина погрешности определения (вычисления) площади ($P \pm \Delta P$), м ²	1202 \pm 12
3.	Формула, примененная для вычисления предельной погрешности определения площади земельного участка, с подставленными значениями и итоговые (вычисленные) значения (ΔP), м ²	$\Delta P = 3.5 * M_t * \sqrt{P} = 3.5 * 0.1 * \sqrt{1202} = 12$
4.	Площадь земельного участка согласно сведениям Единого государственного реестра недвижимости (Ркад), м ²	1093
5.	Оценка расхождения Р и Ркад (Р - Ркад), м ²	109
6.	Предельные минимальный и максимальный размеры земельного участка (Рмин и Рмакс), м ²	450 2000
7.	Вид (виды) разрешенного использования	-
7.1.	Дополнительные сведения об использовании земельного участка	-
8.	Кадастровый или иной государственный учетный номер (инвентарный) здания, сооружения, объекта незавершенного строительства, расположенного на земельном участке	59:01:1713401:16
9.	Сведения о земельных участках (землях общего пользования, территории общего пользования), посредством которых обеспечивается доступ	земли общего пользования
10.	Иные сведения	-
4. Пояснения к сведениям об уточняемом земельном участке с кадастровым номером 59:01:1713401:5 :		
1.	-	

Сведения об уточняемых земельных участках

1. Сведения о характерных точках границы уточняемого земельного участка с кадастровым номером 59:01:1713401:7 :

Система координат 59.2						Зона № 2	
Обозначение характерных точек границ	Координаты, м				Метод определения координат	Формулы, примененные для расчета средней квадратической погрешности определения координат характерных точек границ (Mt), с подставленными в такие формулы значениями и итоговые (вычисленные) значения Mt, м	Описание закрепле ния точки
	содержатся в Едином государственном реестре недвижимости		определены в результате выполнения комплексных кадастровых работ				
	X	Y	X	Y			
1	2	3	4	5	6	7	8
32	522368.94	2219515.42	522368.94	2219515.42	Метод спутниковых геодезических измерений (определений)	$Mt = \sqrt{(m_0^2 + m_1^2)}$	Закрепление отсутствует
33	522371.40	2219523.08	522371.40	2219523.08	Метод спутниковых геодезических измерений (определений)	$Mt = \sqrt{(m_0^2 + m_1^2)}$	Закрепление отсутствует
34	522372.10	2219526.72	522372.10	2219526.72	Метод спутниковых геодезических измерений (определений)	$Mt = \sqrt{(m_0^2 + m_1^2)}$	Закрепление отсутствует
35	522376.02	2219539.93	522376.02	2219539.93	Метод спутниковых геодезических измерений (определений)	$Mt = \sqrt{(m_0^2 + m_1^2)}$	Закрепление отсутствует
36	522374.54	2219539.81	522374.54	2219539.81	Метод спутниковых геодезических измерений (определений)	$Mt = \sqrt{(m_0^2 + m_1^2)}$	Закрепление отсутствует
н19У	-	-	522364.76	2219542.02	Метод спутниковых геодезических измерений (определений)	0.1	Закрепление отсутствует
н20У	-	-	522360.86	2219542.22	Метод спутниковых геодезических измерений (определений)	0.1	Закрепление отсутствует
37	522323.24	2219551.41	522323.24	2219551.41	Метод спутниковых геодезических измерений (определений)	$Mt = \sqrt{(m_0^2 + m_1^2)}$	Закрепление отсутствует
38	522321.54	2219533.50	522321.49	2219543.00	Метод спутниковых геодезических измерений (определений)	$Mt = \sqrt{(m_0^2 + m_1^2)}$	Закрепление отсутствует
39	522320.79	2219533.65	522320.86	2219538.63	Метод спутниковых геодезических измерений (определений)	$Mt = \sqrt{(m_0^2 + m_1^2)}$	Закрепление отсутствует

1. Сведения о характерных точках границы уточняемого земельного участка с кадастровым номером 59:01:1713401:7 :							
Система координат 59.2						Зона № 2	
Обозначение характерных точек границ	Координаты, м				Метод определения координат	Формулы, примененные для расчета средней квадратической погрешности определения координат характерных точек границ (Mt), с подставленными в такие формулы значениями и итоговые (вычисленные) значения Mt, м	Описание закрепле ния точки
	содержатся в Едином государственном реестре недвижимости		определены в результате выполнения комплексных кадастровых работ				
	X	Y	X	Y			
1	2	3	4	5	6	7	8
н21У	-	-	522319.57	2219538.97	Метод спутниковых геодезических измерений (определений)	0.1	Закрепление отсутствует
н22У	-	-	522318.67	2219533.49	Метод спутниковых геодезических измерений (определений)	$Mt = \sqrt{(m_0^2 + m_1^2)}$	Закрепление отсутствует
н23У	-	-	522317.59	2219533.78	Метод спутниковых геодезических измерений (определений)	$Mt = \sqrt{(m_0^2 + m_1^2)}$	Закрепление отсутствует
40	522319.59	2219527.68	522316.32	2219527.16	Метод спутниковых геодезических измерений (определений)	$Mt = \sqrt{(m_0^2 + m_1^2)}$	Закрепление отсутствует
74	-	-	522318.79	2219526.68	-	0.1	Закрепление отсутствует
42	-	-	522324.60	2219525.58	Метод спутниковых геодезических измерений (определений)	0.1	Закрепление отсутствует
41	522316.32	2219527.16	-	-	Метод спутниковых геодезических измерений (определений)	$Mt = \sqrt{(m_0^2 + m_1^2)}$	Закрепление отсутствует
42	522324.60	2219525.58	-	-	-	0.1	Закрепление отсутствует
73	-	-	522351.29	2219519.46	Метод спутниковых геодезических измерений (определений)	$Mt = \sqrt{(m_0^2 + m_1^2)}$	Закрепление отсутствует
32	522368.94	2219515.42	522368.94	2219515.42	Метод спутниковых геодезических измерений (определений)	$Mt = \sqrt{(m_0^2 + m_1^2)}$	Закрепление отсутствует
2. Сведения о частях границ уточняемого земельного участка с кадастровым номером 59:01:1713401:7 :							
Обозначение части границ		Горизонтальное проложение (S), м	Описание прохождения части границ	Сведения о согласовании местоположения границ (согласовано/спорное)			
от т.	до т.						
1	2	3	4	5			
32	33	8.05	-	-			

2. Сведения о частях границ уточняемого земельного участка с кадастровым номером 59:01:1713401:7 :				
Обозначение части границ		Горизонтальное проложение (S), м	Описание прохождения части границ	Сведения о согласовании местоположения границ (согласовано/спорное)
от т.	до т.			
1	2	3	4	5
33	34	3.71	-	-
34	35	13.78	-	-
35	36	1.48	-	-
36	н19У	10.03	-	-
н19У	н20У	3.91	-	-
н20У	37	38.73	-	-
37	38	8.59	-	-
38	39	4.42	-	-
39	н21У	1.33	-	-
н21У	н22У	5.55	-	-
н22У	н23У	1.12	-	-
н23У	40	6.74	-	-
40	74	2.52	-	-
74	42	5.91	-	-
42	73	27.38	-	-
73	32	18.11	-	-
3. Сведения о характеристиках уточняемого земельного участка с кадастровым номером 59:01:1713401:7 :				
№ п/п	Наименование характеристики земельного участка	Значение характеристики		
1	2	3		
1.	Сведения об адресе земельного участка	-		
1.1.	Сведения об ином месте нахождения земельного участка, не являющегося объектом адресации, в структурированном виде	-		
1.2.	Дополнительные сведения о месте нахождения земельного участка	-		
2.	Площадь земельного участка ± величина погрешности определения (вычисления) площади ($P \pm \Delta P$), м2	1328 ± 13		
3.	Формула, примененная для вычисления предельной погрешности определения площади земельного участка, с подставленными значениями и итоговые (вычисленные) значения (ΔP), м2	$\Delta P = 3.5 * M_t * \sqrt{P} = 3.5 * 0.1 * \sqrt{1328} = 13$		
4.	Площадь земельного участка согласно сведениям Единого государственного реестра недвижимости (Ркад), м2	1253		
5.	Оценка расхождения Р и Ркад ($P - P_{кад}$), м2	75		
6.	Предельные минимальный и максимальный размеры земельного участка ($R_{мин}$ и $R_{макс}$), м2	450 2000		
7.	Вид (виды) разрешенного использования	-		
7.1.	Дополнительные сведения об использовании земельного участка	-		
8.	Кадастровый или иной государственный учетный номер (инвентарный) здания, сооружения, объекта незавершенного строительства, расположенного на земельном участке	59:01:1713401:27 59:00:0000000:7857		

3. Сведения о характеристиках уточняемого земельного участка с кадастровым номером 59:01:1713401:7 :		
№ п/п	Наименование характеристики земельного участка	Значение характеристики
1	2	3
9.	Сведения о земельных участках (землях общего пользования, территории общего пользования), посредством которых обеспечивается доступ	земли общего пользования
10.	Иные сведения	-
4. Пояснения к сведениям об уточняемом земельном участке с кадастровым номером 59:01:1713401:7 :		
1.	-	

Сведения об уточняемых земельных участках

1. Сведения о характерных точках границы уточняемого земельного участка с кадастровым номером 59:01:1713401:9 :

Система координат МСК-59, зона 2						Зона № 2	
Обозначение характерных точек границ	Координаты, м				Метод определения координат	Формулы, примененные для расчета средней квадратической погрешности определения координат характерных точек границ (Mt), с подставленными в такие формулы значениями и итоговые (вычисленные) значения Mt, м	Описание закрепле ния точки
	содержатся в Едином государственном реестре недвижимости		определены в результате выполнения комплексных кадастровых работ				
	X	Y	X	Y			
1	2	3	4	5	6	7	8
45	-	-	522382.53	2219564.85	Метод спутниковых геодезических измерений (определений)	$Mt = \sqrt{(m_0^2 + m_1^2)}$	Закрепление отсутствует
н28У	-	-	522383.14	2219565.84	Метод спутниковых геодезических измерений (определений)	$Mt = \sqrt{(m_0^2 + m_1^2)}$	Закрепление отсутствует
н29У	-	-	522384.58	2219572.06	Метод спутниковых геодезических измерений (определений)	$Mt = \sqrt{(m_0^2 + m_1^2)}$	Закрепление отсутствует
н30У	-	-	522389.96	2219587.64	Метод спутниковых геодезических измерений (определений)	$Mt = \sqrt{(m_0^2 + m_1^2)}$	Закрепление отсутствует
н31У	-	-	522390.69	2219590.76	Метод спутниковых геодезических измерений (определений)	$Mt = \sqrt{(m_0^2 + m_1^2)}$	Закрепление отсутствует
н32У	-	-	522389.98	2219591.00	Метод спутниковых геодезических измерений (определений)	$Mt = \sqrt{(m_0^2 + m_1^2)}$	Закрепление отсутствует
н33У	-	-	522370.09	2219595.28	Метод спутниковых геодезических измерений (определений)	$Mt = \sqrt{(m_0^2 + m_1^2)}$	Закрепление отсутствует
н34У	-	-	522369.22	2219592.79	Метод спутниковых геодезических измерений (определений)	$Mt = \sqrt{(m_0^2 + m_1^2)}$	Закрепление отсутствует
н35У	-	-	522368.49	2219592.47	Метод спутниковых геодезических измерений (определений)	$Mt = \sqrt{(m_0^2 + m_1^2)}$	Закрепление отсутствует
н36У	-	-	522367.98	2219590.17	Метод спутниковых геодезических измерений (определений)	$Mt = \sqrt{(m_0^2 + m_1^2)}$	Закрепление отсутствует

1. Сведения о характерных точках границы уточняемого земельного участка с кадастровым номером 59:01:1713401:9 :							
Система координат МСК-59, зона 2						Зона № 2	
Обозначение характерных точек границ	Координаты, м				Метод определения координат	Формулы, примененные для расчета средней квадратической погрешности определения координат характерных точек границ (Mt), с подставленными в такие формулы значениями и итоговые (вычисленные) значения Mt, м	Описание закрепле ния точки
	содержатся в Едином государственном реестре недвижимости		определены в результате выполнения комплексных кадастровых работ				
	X	Y	X	Y			
1	2	3	4	5	6	7	8
н37У	-	-	522365.62	2219580.90	Метод спутниковых геодезических измерений (определений)	$Mt = \sqrt{(m_0^2 + m_1^2)}$	Закрепление отсутствует
н38У	-	-	522364.13	2219574.47	Метод спутниковых геодезических измерений (определений)	$Mt = \sqrt{(m_0^2 + m_1^2)}$	Закрепление отсутствует
46	-	-	522362.56	2219569.05	Метод спутниковых геодезических измерений (определений)	$Mt = \sqrt{(m_0^2 + m_1^2)}$	Закрепление отсутствует
45	-	-	522382.53	2219564.85	Метод спутниковых геодезических измерений (определений)	$Mt = \sqrt{(m_0^2 + m_1^2)}$	Закрепление отсутствует
2. Сведения о частях границ уточняемого земельного участка с кадастровым номером 59:01:1713401:9 :							
Обозначение части границ		Горизонтальное проложение (S), м	Описание прохождения части границ	Сведения о согласовании местоположения границ (согласовано/спорное)			
от т.	до т.						
1	2	3	4	5			
45	н28У	1.16	-	-			
н28У	н29У	6.38	-	-			
н29У	н30У	16.48	-	-			
н30У	н31У	3.20	-	-			
н31У	н32У	0.75	-	-			
н32У	н33У	20.35	-	-			
н33У	н34У	2.64	-	-			
н34У	н35У	0.80	-	-			
н35У	н36У	2.36	-	-			
н36У	н37У	9.57	-	-			
н37У	н38У	6.60	-	-			
н38У	46	5.64	-	-			
46	45	20.41	-	-			

3. Сведения о характеристиках уточняемого земельного участка с кадастровым номером 59:01:1713401:9 :		
№ п/п	Наименование характеристики земельного участка	Значение характеристики
1	2	3
1.	Сведения об адресе земельного участка	-
1.1.	Сведения об ином месте нахождения земельного участка, не являющегося объектом адресации, в структурированном виде	-
1.2.	Дополнительные сведения о месте нахождения земельного участка	-
2.	Площадь земельного участка \pm величина погрешности определения (вычисления) площади ($P \pm \Delta P$), м ²	573 ± 8
3.	Формула, примененная для вычисления предельной погрешности определения площади земельного участка, с подставленными значениями и итоговые (вычисленные) значения (ΔP), м ²	$\Delta P = 3.5 * M_t * \sqrt{P} = 3.5 * 0.1 * \sqrt{573} = 8$
4.	Площадь земельного участка согласно сведениям Единого государственного реестра недвижимости ($R_{\text{кад}}$), м ²	625
5.	Оценка расхождения P и $R_{\text{кад}}$ ($P - R_{\text{кад}}$), м ²	52
6.	Предельные минимальный и максимальный размеры земельного участка ($R_{\text{мин}}$ и $R_{\text{макс}}$), м ²	450 2000
7.	Вид (виды) разрешенного использования	-
7.1.	Дополнительные сведения об использовании земельного участка	-
8.	Кадастровый или иной государственный учетный номер (инвентарный) здания, сооружения, объекта незавершенного строительства, расположенного на земельном участке	59:01:1713401:19 59:00:0000000:7857
9.	Сведения о земельных участках (землях общего пользования, территории общего пользования), посредством которых обеспечивается доступ	:ЗУ1, земли общего пользования
10.	Иные сведения	-
4. Пояснения к сведениям об уточняемом земельном участке с кадастровым номером 59:01:1713401:9 :		
1.	-	

Сведения об уточняемых земельных участках

1. Сведения о характерных точках границы уточняемого земельного участка с кадастровым номером 59:01:1713401:29 :

Система координат 59.2					Зона № 2		
Обозначение характерных точек границ	Координаты, м				Метод определения координат	Формулы, примененные для расчета средней квадратической погрешности определения координат характерных точек границ (Mt), с подставленными в такие формулы значениями и итоговые (вычисленные) значения Mt, м	Описание закрепле ния точки
	содержатся в Едином государственном реестре недвижимости		определены в результате выполнения комплексных кадастровых работ				
	X	Y	X	Y			
1	2	3	4	5	6	7	8
25	522362.15	2219491.35	522362.15	2219491.35	Метод спутниковых геодезических измерений (определений)	$Mt = \sqrt{(m_0^2 + m_1^2)}$	Закрепление отсутствует
32	522368.94	2219515.42	522368.94	2219515.42	Метод спутниковых геодезических измерений (определений)	$Mt = \sqrt{(m_0^2 + m_1^2)}$	Закрепление отсутствует
73	522351.29	2219519.46	522351.29	2219519.46	Метод спутниковых геодезических измерений (определений)	$Mt = \sqrt{(m_0^2 + m_1^2)}$	Закрепление отсутствует
26	522344.63	2219495.41	522344.63	2219495.41	Метод спутниковых геодезических измерений (определений)	$Mt = \sqrt{(m_0^2 + m_1^2)}$	Закрепление отсутствует
25	522362.15	2219491.35	522362.15	2219491.35	Метод спутниковых геодезических измерений (определений)	$Mt = \sqrt{(m_0^2 + m_1^2)}$	Закрепление отсутствует

2. Сведения о частях границ уточняемого земельного участка с кадастровым номером 59:01:1713401:29 :

Обозначение части границ		Горизонтальное проложение (S), м	Описание прохождения части границ	Сведения о согласовании местоположения границ (согласовано/спорное)
от т.	до т.			
1	2	3	4	5
25	32	25.01	-	-
32	73	18.11	-	-
73	26	24.96	-	-
26	25	17.98	-	-

3. Сведения о характеристиках уточняемого земельного участка с кадастровым номером 59:01:1713401:29 :

№ п/п	Наименование характеристики земельного участка	Значение характеристики
1	2	3
1.	Сведения об адресе земельного участка	-

3. Сведения о характеристиках уточняемого земельного участка с кадастровым номером 59:01:1713401:29 :		
№ п/п	Наименование характеристики земельного участка	Значение характеристики
1	2	3
1.1.	Сведения об ином месте нахождения земельного участка, не являющегося объектом адресации, в структурированном виде	-
1.2.	Дополнительные сведения о месте нахождения земельного участка	-
2.	Площадь земельного участка \pm величина погрешности определения (вычисления) площади ($P \pm \Delta P$), м2	450 ± 7
3.	Формула, примененная для вычисления предельной погрешности определения площади земельного участка, с подставленными значениями и итоговые (вычисленные) значения (ΔP), м2	$\Delta P = 3.5 * M_t * \sqrt{P} = 3.5 * 0.1 * \sqrt{450} = 7$
4.	Площадь земельного участка согласно сведениям Единого государственного реестра недвижимости ($R_{\text{кад}}$), м2	450
5.	Оценка расхождения P и $R_{\text{кад}}$ ($P - R_{\text{кад}}$), м2	-
6.	Предельные минимальный и максимальный размеры земельного участка ($R_{\text{мин}}$ и $R_{\text{макс}}$), м2	450 2000
7.	Вид (виды) разрешенного использования	-
7.1.	Дополнительные сведения об использовании земельного участка	-
8.	Кадастровый или иной государственный учетный номер (инвентарный) здания, сооружения, объекта незавершенного строительства, расположенного на земельном участке	-
9.	Сведения о земельных участках (землях общего пользования, территории общего пользования), посредством которых обеспечивается доступ	земли общего пользования
10.	Иные сведения	-
4. Пояснения к сведениям об уточняемом земельном участке с кадастровым номером 59:01:1713401:29 :		
1.	-	

Сведения об уточняемых земельных участках

1. Сведения о характерных точках границы уточняемого земельного участка с кадастровым номером 59:01:1713401:30 :

Система координат 59.2						Зона № 2	
Обозначение характерных точек границ	Координаты, м				Метод определения координат	Формулы, примененные для расчета средней квадратической погрешности определения координат характерных точек границ (Mt), с подставленными в такие формулы значениями и итоговые (вычисленные) значения Mt, м	Описание закрепле ния точки
	содержатся в Едином государственном реестре недвижимости		определены в результате выполнения комплексных кадастровых работ				
	X	Y	X	Y			
1	2	3	4	5	6	7	8
26	522344.63	2219495.41	522344.63	2219495.41	Метод спутниковых геодезических измерений (определений)	$Mt = \sqrt{(m_0^2 + m_1^2)}$	Закрепление отсутствует
73	522351.29	2219519.46	522351.29	2219519.46	Метод спутниковых геодезических измерений (определений)	$Mt = \sqrt{(m_0^2 + m_1^2)}$	Закрепление отсутствует
42	522324.60	2219525.58	522324.60	2219525.58	Метод спутниковых геодезических измерений (определений)	$Mt = \sqrt{(m_0^2 + m_1^2)}$	Закрепление отсутствует
74	522318.79	2219526.68	522318.79	2219526.68	-	0.1	Закрепление отсутствует
41	522316.32	2219527.16	522316.32	2219527.16	Метод спутниковых геодезических измерений (определений)	$Mt = \sqrt{(m_0^2 + m_1^2)}$	Закрепление отсутствует
75	522310.52	2219503.29	522310.52	2219503.29	Метод спутниковых геодезических измерений (определений)	$Mt = \sqrt{(m_0^2 + m_1^2)}$	Закрепление отсутствует
27	522311.47	2219503.09	522311.47	2219503.09	-	0.1	Закрепление отсутствует
76	522313.73	2219502.57	522313.73	2219502.57	-	0.1	Закрепление отсутствует
26	522344.63	2219495.41	522344.63	2219495.41	Метод спутниковых геодезических измерений (определений)	$Mt = \sqrt{(m_0^2 + m_1^2)}$	Закрепление отсутствует

2. Сведения о частях границ уточняемого земельного участка с кадастровым номером 59:01:1713401:30 :

Обозначение части границ		Горизонтальное проложение (S), м	Описание прохождения части границ	Сведения о согласовании местоположения границ (согласовано/спорное)
от т.	до т.			
1	2	3	4	5
26	73	24.96	-	-
73	42	27.38	-	-
42	74	5.91	-	-

2. Сведения о частях границ уточняемого земельного участка с кадастровым номером 59:01:1713401:30 :				
Обозначение части границ		Горизонтальное проложение (S), м	Описание прохождения части границ	Сведения о согласовании местоположения границ (согласовано/спорное)
от т.	до т.			
1	2	3	4	5
74	41	2.52	-	-
41	75	24.56	-	-
75	27	0.97	-	-
27	76	2.32	-	-
76	26	31.72	-	-
3. Сведения о характеристиках уточняемого земельного участка с кадастровым номером 59:01:1713401:30 :				
№ п/п	Наименование характеристики земельного участка		Значение характеристики	
1	2		3	
1.	Сведения об адресе земельного участка		-	
1.1.	Сведения об ином месте нахождения земельного участка, не являющегося объектом адресации, в структурированном виде		-	
1.2.	Дополнительные сведения о месте нахождения земельного участка		-	
2.	Площадь земельного участка ± величина погрешности определения (вычисления) площади (P ± ΔP), м2		880 ± 10	
3.	Формула, примененная для вычисления предельной погрешности определения площади земельного участка, с подставленными значениями и итоговые (вычисленные) значения (ΔP), м2		ΔP=3.5*Mt*√P=3.5*0.1*√880=10	
4.	Площадь земельного участка согласно сведениям Единого государственного реестра недвижимости (Ркад), м2		881	
5.	Оценка расхождения Р и Ркад (Р - Ркад), м2		1	
6.	Предельные минимальный и максимальный размеры земельного участка (Рмин и Рмакс), м2		450 2000	
7.	Вид (виды) разрешенного использования		-	
7.1.	Дополнительные сведения об использовании земельного участка		-	
8.	Кадастровый или иной государственный учетный номер (инвентарный) здания, сооружения, объекта незавершенного строительства, расположенного на земельном участке		59:01:1713401:141 59:00:0000000:7857	
9.	Сведения о земельных участках (землях общего пользования, территории общего пользования), посредством которых обеспечивается доступ		земли общего пользования	
10.	Иные сведения		-	
4. Пояснения к сведениям об уточняемом земельном участке с кадастровым номером 59:01:1713401:30 :				
1.	-			

Сведения об образуемых земельных участках

1. Сведения о характерных точках границ образуемых земельных участков

:ЗУ1 :

обозначение земельного участка

Система координат 59.2

Зона № 2

Обозначение характерных точек границ	Координаты, м		Метод определения координат	Формулы, примененные для расчета средней квадратической погрешности определения координат характерной точки границ (Mt), с подставленными в такие формулы значениями и итоговые (вычисленные) значения Mt, м	Описание закрепле ния точки
	X	Y			
1	2	3	4	5	6
н65У	522390.95	2219594.35	-	-	-
н66У	522382.72	2219607.71	-	-	-
н67У	522339.36	2219617.06	-	-	-
н68У	522331.72	2219603.56	-	-	-
н40У	522334.31	2219603.00	-	-	-
59	522349.04	2219599.83	-	-	-
н39У	522368.58	2219595.61	-	-	-
н33У	522370.09	2219595.28	-	-	-
н32У	522389.98	2219591.00	-	-	-
н65У	522390.95	2219594.35	-	-	-

:ЗУ1 :

2. Сведения о частях границ образуемых земельных участков:

обозначение земельного участка

Обозначение части границ		Горизонтальное проложение (S), м	Описание прохождения части границ	Сведения о согласовании местоположения границ (согласовано/спорное)
от т.	до т.			
1	2	3	4	5
н65У	н66У	15.69	-	-
н66У	н67У	44.36	-	-
н67У	н68У	15.51	-	-
н68У	н40У	2.65	-	-
н40У	59	15.07	-	-
59	н39У	19.99	-	-
н39У	н33У	1.55	-	-
н33У	н32У	20.35	-	-
н32У	н65У	3.49	-	-

3. Сведения о характеристиках образуемого земельного участка:		:ЗУ1 : обозначение земельного участка
№ п/п	Наименование характеристики земельного участка	Значение характеристики
1	2	3
1.	Сведения об адресе земельного участка	Российская Федерация, 614023, Пермский край, г.о Пермский, город Пермь, улица Солдатская 0700dd2b-8fc2-4f25-8c07-fae7ff84b7a9
1.1.	Сведения об ином месте нахождения земельного участка, не являющегося объектом адресации, в структурированном виде	-
1.2.	Дополнительные сведения о месте нахождения земельного участка	-
2.	Категория земель	Земли населенных пунктов
3.	Вид (виды) разрешенного использования	Земельные участки (территории) общего пользования (Земельные участки (территории) общего пользования)
3.1.	Дополнительные сведения об использовании земельного участка	Земельный участок общего пользования
4.	Реестровый номер границ территориальной зоны или в случае отсутствия такого реестрового номера ее индивидуальное обозначение (вид, тип, номер, индекс)	-
5.	Площадь земельного участка \pm величина предельной погрешности определения (вычисления) площади ($P \pm \Delta P$), м ²	790 \pm 10
6.	Формула, примененная для вычисления предельной погрешности определения площади земельного участка, с подставленными значениями и итоговые (вычисленные) значения (ΔP), м ²	$\Delta P = 3.5 * M_t * \sqrt{P} = 3.5 * 0.1 * \sqrt{790} = 10$
7.	Предельные минимальный и максимальный размеры земельного участка (R_{\min} и R_{\max}), м ²	- -
8.	Кадастровый или иной государственный учетный номер (инвентарный) объекта недвижимости, расположенного на образуемом земельном участке	59:00:0000000:7857
9.	Кадастровые номера исходных земельных участков	-
9.1.	Кадастровый номер входящего в состав земельного участка, представляющего собой единое землепользование (номер контура многоконтурного земельного участка), преобразование которого осуществляется	-
9.2.	Кадастровые номера земельных участков, исключаемых из состава измененного (исходного) земельного участка, представляющего собой единое землепользование	-
9.3.	Кадастровый или иной государственный учетный номер (инвентарный) объекта недвижимости, расположенного на измененном земельном участке	-
10.	Условный номер земельного участка	-
11.	Учетный номер проекта межевания территории	-
12.	Дополнительные сведения об образовании земельного участка	Земельный участок образован из земель неразграниченной государственной собственности
13.	Сведения о земельных участках (землях общего пользования, территории общего пользования), посредством которых обеспечивается доступ	-
14.	Иные сведения	-

4. Пояснения к сведениям об образуемом земельном участке:		:ЗУ1 :
		обозначение земельного участка
1.	-	

Сведения об уточняемых земельных участках, необходимые для исправления реестровых ошибок в сведениях о местоположении их границ

**1. Сведения о характерных точках границ уточняемого земельного участка
с кадастровым номером 59:01:1713401:8 :**

Система координат МСК-59, зона 2

Зона № 2

Обозначение характерных точек границ	Координаты, м				Метод определения координат	Формулы, примененные для расчета средней квадратической погрешности определения координат характерных точек границ (Mt), с подставленными в такие формулы значениями и итоговые (вычисленные) значения Mt, м	Описание закрепле ния точки
	содержатся в Едином государственном реестре недвижимости		определены в результате выполнения комплексных кадастровых работ				
	X	Y	X	Y			
1	2	3	4	5	6	7	8
43	522376.05	2219539.94	522376.05	2219539.94	Метод спутниковых геодезических измерений (определений)	$Mt = \sqrt{(m_0^2 + m_1^2)}$	Закрепление отсутствует
44	522380.82	2219555.93	522380.82	2219555.93	Метод спутниковых геодезических измерений (определений)	$Mt = \sqrt{(m_0^2 + m_1^2)}$	Закрепление отсутствует
45	522382.53	2219564.85	522382.53	2219564.85	Метод спутниковых геодезических измерений (определений)	$Mt = \sqrt{(m_0^2 + m_1^2)}$	Закрепление отсутствует
46	522362.50	2219568.80	522362.56	2219569.05	Метод спутниковых геодезических измерений (определений)	$Mt = \sqrt{(m_0^2 + m_1^2)}$	Закрепление отсутствует
46	-	-	522362.50	2219568.80	Метод спутниковых геодезических измерений (определений)	0.1	Закрепление отсутствует
н24У	-	-	522356.89	2219569.36	Метод спутниковых геодезических измерений (определений)	$Mt = \sqrt{(m_0^2 + m_1^2)}$	Закрепление отсутствует
н25У	-	-	522338.80	2219573.02	Метод спутниковых геодезических измерений (определений)	$Mt = \sqrt{(m_0^2 + m_1^2)}$	Закрепление отсутствует
н26У	-	-	522336.00	2219573.48	Метод спутниковых геодезических измерений (определений)	$Mt = \sqrt{(m_0^2 + m_1^2)}$	Закрепление отсутствует
н27У	-	-	522327.85	2219576.10	Метод спутниковых геодезических измерений (определений)	$Mt = \sqrt{(m_0^2 + m_1^2)}$	Закрепление отсутствует

1. Сведения о характерных точках границ уточняемого земельного участка с кадастровым номером 59:01:1713401:8 :							
Система координат МСК-59, зона 2						Зона № 2	
Обозначение характерных точек границ	Координаты, м				Метод определения координат	Формулы, примененные для расчета средней квадратической погрешности определения координат характерных точек границ (Mt), с подставленными в такие формулы значениями и итоговые (вычисленные) значения Mt, м	Описание закрепле ния точки
	содержатся в Едином государственном реестре недвижимости		определены в результате выполнения комплексных кадастровых работ				
	X	Y	X	Y			
1	2	3	4	5	6	7	8
47	522327.91	2219575.76	-	-	Метод спутниковых геодезических измерений (определений)	$Mt = \sqrt{(m_0^2 + m_1^2)}$	-
37	522323.24	2219551.41	522323.24	2219551.41	Метод спутниковых геодезических измерений (определений)	$Mt = \sqrt{(m_0^2 + m_1^2)}$	Закрепление отсутствует
н20У	-	-	522360.86	2219542.22	Метод спутниковых геодезических измерений (определений)	0.1	Закрепление отсутствует
н19У	-	-	522364.76	2219542.02	Метод спутниковых геодезических измерений (определений)	$Mt = \sqrt{(m_0^2 + m_1^2)}$	Закрепление отсутствует
36	522374.54	2219539.81	522374.54	2219539.81	Метод спутниковых геодезических измерений (определений)	$Mt = \sqrt{(m_0^2 + m_1^2)}$	Закрепление отсутствует
35	-	-	522376.02	2219539.93	Метод спутниковых геодезических измерений (определений)	0.1	Закрепление отсутствует
43	522376.05	2219539.94	522376.05	2219539.94	Метод спутниковых геодезических измерений (определений)	$Mt = \sqrt{(m_0^2 + m_1^2)}$	Закрепление отсутствует
2. Сведения о частях границ уточняемого земельного участка с кадастровым номером 59:01:1713401:8 :							
Обозначение части границ		Горизонтальное проложение (S), м	Описание прохождения части границ	Сведения о согласовании местоположения границ (согласовано/спорное)			
от т.	до т.						
1	2	3	4	5			
43	44	16.69	-	-			
44	45	9.08	-	-			
45	46	20.41	-	-			
46	46	0.26	-	-			
46	н24У	5.64	-	-			

2. Сведения о частях границ уточняемого земельного участка с кадастровым номером 59:01:1713401:8 :				
Обозначение части границ		Горизонтальное проложение (S), м	Описание прохождения части границ	Сведения о согласовании местоположения границ (согласовано/спорное)
от т.	до т.			
1	2	3	4	5
н24У	н25У	18.46	-	-
н25У	н26У	2.84	-	-
н26У	н27У	8.56	-	-
н27У	37	25.12	-	-
37	н20У	38.73	-	-
н20У	н19У	3.91	-	-
н19У	36	10.03	-	-
36	35	1.48	-	-
35	43	0.03	-	-
3. Сведения о характеристиках уточняемого земельного участка с кадастровым номером 59:01:1713401:8 :				
№ п/п	Наименование характеристики		Значение характеристики	
1	2		3	
1.	Сведения об адресе земельного участка		-	
1.1.	Сведения об ином месте нахождения земельного участка, не являющегося объектом адресации, в структурированном виде		-	
1.2.	Дополнительные сведения о месте нахождения земельного участка		-	
2.	Площадь земельного участка ± величина погрешности определения (вычисления) площади (P ± ΔP), м2		1407 ± 13	
3.	Формула, примененная для расчета предельной допустимой погрешности определения площади земельного участка, с подставленными значениями и итоговые (вычисленные) значения (ΔP), м2		ΔP=3.5*Мt*√P=3.5*0.1*√1407=13	
4.	Площадь земельного участка согласно сведениям Единого государственного реестра недвижимости (Ркад), м2		1404	
5.	Оценка расхождения Р и Ркад (Р - Ркад), м2		3	
6.	Предельные минимальный и максимальный размеры земельного участка (Рмин и Рмакс), м2		450 2000	
7.	Кадастровый номер или иной государственный учетный номер (инвентарный) объекта недвижимости, расположенного на земельном участке		59:01:1713401:28	
8.	Вид (виды) разрешенного использования		-	
8.1.	Дополнительные сведения об использовании земельного участка		-	
9.	Сведения о земельных участках (землях общего пользования, территории общего пользования), посредством которых обеспечивается доступ		земли общего пользования	
10.	Иные сведения		В ходе выполнения ККР выявлена реестровая ошибка в определении границ земельного участка, по результатам ККР граница устанавливается по фактическому использованию.	
4. Пояснения к сведениям об уточняемом земельном участке с кадастровым номером 59:01:1713401:8 :				
1.	-			

Сведения об уточняемых земельных участках, необходимые для исправления реестровых ошибок в сведениях о местоположении их границ

**1. Сведения о характерных точках границ уточняемого земельного участка
с кадастровым номером 59:01:1713401:10 :**

Система координат 59.2

Зона № 2

Обозначение характерных точек границ	Координаты, м				Метод определения координат	Формулы, примененные для расчета средней квадратической погрешности определения координат характерных точек границ (Mt), с подставленными в такие формулы значениями и итоговые (вычисленные) значения Mt, м	Описание закрепле ния точки
	содержатся в Едином государственном реестре недвижимости		определены в результате выполнения комплексных кадастровых работ				
	X	Y	X	Y			
1	2	3	4	5	6	7	8
46	522362.50	2219568.80	522362.50	2219568.80	Метод спутниковых геодезических измерений (определений)	$Mt = \sqrt{(m_0^2 + m_1^2)}$	Закрепление отсутствует
46	-	-	522362.56	2219569.05	Метод спутниковых геодезических измерений (определений)	0.1	Закрепление отсутствует
48	522363.21	2219571.70	-	-	Метод спутниковых геодезических измерений (определений)	$Mt = \sqrt{(m_0^2 + m_1^2)}$	-
49	522363.35	2219572.46	522364.13	2219574.47	Метод спутниковых геодезических измерений (определений)	$Mt = \sqrt{(m_0^2 + m_1^2)}$	Закрепление отсутствует
н37У	-	-	522365.62	2219580.90	Метод спутниковых геодезических измерений (определений)	0.1	Закрепление отсутствует
50	522364.13	2219574.92	-	-	Метод спутниковых геодезических измерений (определений)	$Mt = \sqrt{(m_0^2 + m_1^2)}$	-
51	522366.17	2219583.13	-	-	Метод спутниковых геодезических измерений (определений)	$Mt = \sqrt{(m_0^2 + m_1^2)}$	-
52	522366.52	2219584.05	-	-	-	0.1	-
53	522367.05	2219586.09	-	-	Метод спутниковых геодезических измерений (определений)	$Mt = \sqrt{(m_0^2 + m_1^2)}$	-
54	522367.51	2219588.16	522367.98	2219590.17	Метод спутниковых геодезических измерений (определений)	$Mt = \sqrt{(m_0^2 + m_1^2)}$	Закрепление отсутствует

1. Сведения о характерных точках границ уточняемого земельного участка с кадастровым номером 59:01:1713401:10 :							
Система координат 59.2						Зона № 2	
Обозначение характерных точек границ	Координаты, м				Метод определения координат	Формулы, примененные для расчета средней квадратической погрешности определения координат характерных точек границ (Mt), с подставленными в такие формулы значениями и итоговые (вычисленные) значения Mt, м	Описание закрепле ния точки
	содержатся в Едином государственном реестре недвижимости		определены в результате выполнения комплексных кадастровых работ				
	X	Y	X	Y			
1	2	3	4	5	6	7	8
55	522367.61	2219590.86	-	-	-	0.1	-
56	522368.02	2219592.61	522368.49	2219592.47	Метод спутниковых геодезических измерений (определений)	$Mt = \sqrt{(m_0^2 + m_1^2)}$	Закрепление отсутствует
57	522368.49	2219595.18	522369.22	2219592.79	Метод спутниковых геодезических измерений (определений)	$Mt = \sqrt{(m_0^2 + m_1^2)}$	Закрепление отсутствует
н33У	-	-	522370.09	2219595.28	Метод спутниковых геодезических измерений (определений)	$Mt = \sqrt{(m_0^2 + m_1^2)}$	Закрепление отсутствует
58	522368.97	2219597.63	-	-	Метод спутниковых геодезических измерений (определений)	$Mt = \sqrt{(m_0^2 + m_1^2)}$	-
н39У	-	-	522368.58	2219595.61	Метод спутниковых геодезических измерений (определений)	$Mt = \sqrt{(m_0^2 + m_1^2)}$	Закрепление отсутствует
59	522351.46	2219600.97	522349.04	2219599.83	Метод спутниковых геодезических измерений (определений)	$Mt = \sqrt{(m_0^2 + m_1^2)}$	Закрепление отсутствует
60	522347.66	2219601.99	-	-	-	1	-
61	522334.23	2219603.90	-	-	Метод спутниковых геодезических измерений (определений)	$Mt = \sqrt{(m_0^2 + m_1^2)}$	-
н40У	-	-	522334.31	2219603.00	-	-	-
62	522333.06	2219599.14	-	-	-	0.1	-
63	522332.22	2219595.09	-	-	-	0.1	-
64	522331.80	2219593.16	-	-	Метод спутниковых геодезических измерений (определений)	$Mt = \sqrt{(m_0^2 + m_1^2)}$	-
65	522331.11	2219589.79	-	-	-	0.1	-

1. Сведения о характерных точках границ уточняемого земельного участка с кадастровым номером 59:01:1713401:10 :							
Система координат 59.2						Зона № 2	
Обозначение характерных точек границ	Координаты, м				Метод определения координат	Формулы, примененные для расчета средней квадратической погрешности определения координат характерных точек границ (Mt), с подставленными в такие формулы значениями и итоговые (вычисленные) значения Mt, м	Описание закрепле ния точки
	содержатся в Едином государственном реестре недвижимости		определены в результате выполнения комплексных кадастровых работ				
	X	Y	X	Y			
1	2	3	4	5	6	7	8
66	522331.03	2219589.42	522330.90	2219586.99	Метод спутниковых геодезических измерений (определений)	$Mt = \sqrt{(m_0^2 + m_1^2)}$	Закрепление отсутствует
67	522331.06	2219588.73	-	-	-	0.1	-
68	522330.55	2219585.53	522330.90	2219586.38	Метод спутниковых геодезических измерений (определений)	$Mt = \sqrt{(m_0^2 + m_1^2)}$	Закрепление отсутствует
69	522329.47	2219581.41	522329.66	2219581.50	Метод спутниковых геодезических измерений (определений)	$Mt = \sqrt{(m_0^2 + m_1^2)}$	Закрепление отсутствует
70	522328.84	2219579.96	522328.87	2219578.82	Метод спутниковых геодезических измерений (определений)	$Mt = \sqrt{(m_0^2 + m_1^2)}$	Закрепление отсутствует
71	522327.89	2219578.25	-	-	-	0.1	-
72	522327.91	2219577.14	-	-	-	0.1	-
47	522327.91	2219575.76	522327.85	2219576.10	Метод спутниковых геодезических измерений (определений)	$Mt = \sqrt{(m_0^2 + m_1^2)}$	Закрепление отсутствует
н26У	-	-	522336.00	2219573.48	Метод спутниковых геодезических измерений (определений)	$Mt = \sqrt{(m_0^2 + m_1^2)}$	Закрепление отсутствует
н25У	-	-	522338.80	2219573.02	Метод спутниковых геодезических измерений (определений)	$Mt = \sqrt{(m_0^2 + m_1^2)}$	Закрепление отсутствует
н24У	-	-	522356.89	2219569.36	Метод спутниковых геодезических измерений (определений)	$Mt = \sqrt{(m_0^2 + m_1^2)}$	Закрепление отсутствует
46	522362.50	2219568.80	522362.50	2219568.80	Метод спутниковых геодезических измерений (определений)	$Mt = \sqrt{(m_0^2 + m_1^2)}$	Закрепление отсутствует

2. Сведения о частях границ уточняемого земельного участка с кадастровым номером 59:01:1713401:10 :				
Обозначение части границ		Горизонтальное проложение (S), м	Описание прохождения части границ	Сведения о согласовании местоположения границ (согласовано/спорное)
от т.	до т.			
1	2	3	4	5
46	46	0.26	-	-
46	49	5.64	-	-
49	н37У	6.60	-	-
н37У	54	9.57	-	-
54	56	2.36	-	-
56	57	0.80	-	-
57	н33У	2.64	-	-
н33У	н39У	1.55	-	-
н39У	59	19.99	-	-
59	н40У	15.07	-	-
н40У	66	16.37	-	-
66	68	0.61	-	-
68	69	5.04	-	-
69	70	2.79	-	-
70	47	2.90	-	-
47	н26У	8.56	-	-
н26У	н25У	2.84	-	-
н25У	н24У	18.46	-	-
н24У	46	5.64	-	-
3. Сведения о характеристиках уточняемого земельного участка с кадастровым номером 59:01:1713401:10 :				
№ п/п	Наименование характеристики		Значение характеристики	
1	2		3	
1.	Сведения об адресе земельного участка		-	
1.1.	Сведения об ином месте нахождения земельного участка, не являющегося объектом адресации, в структурированном виде		-	
1.2.	Дополнительные сведения о месте нахождения земельного участка		-	
2.	Площадь земельного участка ± величина погрешности определения (вычисления) площади ($P \pm \Delta P$), м2		997 ± 11	
3.	Формула, примененная для расчета предельной допустимой погрешности определения площади земельного участка, с подставленными значениями и итоговые (вычисленные) значения (ΔP), м2		$\Delta P = 3.5 * M_t * \sqrt{P} = 3.5 * 0.1 * \sqrt{997} = 11$	
4.	Площадь земельного участка согласно сведениям Единого государственного реестра недвижимости (Ркад), м2		1043	
5.	Оценка расхождения Р и Ркад ($P - P_{кад}$), м2		46	
6.	Предельные минимальный и максимальный размеры земельного участка ($P_{мин}$ и $P_{макс}$), м2		450 2000	
7.	Кадастровый номер или иной государственный учетный номер (инвентарный) объекта недвижимости, расположенного на земельном участке		59:01:1713401:20 59:00:0000000:7857	
8.	Вид (виды) разрешенного использования		-	

3. Сведения о характеристиках уточняемого земельного участка с кадастровым номером 59:01:1713401:10 :		
№ п/п	Наименование характеристики	Значение характеристики
1	2	3
8.1.	Дополнительные сведения об использовании земельного участка	-
9.	Сведения о земельных участках (землях общего пользования, территории общего пользования), посредством которых обеспечивается доступ	:ЗУ1, земли общего пользования
10.	Иные сведения	В ходе выполнения ККР выявлена реестровая ошибка в определении границ земельного участка, по результатам ККР граница устанавливается по фактическому использованию.
4. Пояснения к сведениям об уточняемом земельном участке с кадастровым номером 59:01:1713401:10 :		
1.	-	

**Описание местоположения зданий, сооружений,
объектов незавершенного строительства на земельном участке**

**1. Сведения о характерных точках контура объекта недвижимости
с кадастровым номером : 59:01:1713401:12 :**

Система координат МСК-59, зона 2

Зона № 2

Обозначение характерных точек контура	Содержатся в Едином государственном реестре недвижимости			Определены в ходе выполнения комплексных кадастровых работ			Метод опреде ления коор динат	Формулы, примененные для расчета средней квадратической погрешности определения координат характерных точек (Mt), м, с подставленными в такие формулы значениями и итоговые (вычисленные) значения Mt, м
	Координаты, м		Ради ус, м	Координаты, м		Ради ус, м		
	X	Y	R	X	Y	R		
1	2	3	4	5	6	7	8	9
н41О	-	-	-	522330.93	2219392.29	-	Метод спутниковых геодезических измерений (определений)	$Mt = \sqrt{(m_0^2 + m_1^2)}$
н42О	-	-	-	522332.03	2219398.34	-	Метод спутниковых геодезических измерений (определений)	$Mt = \sqrt{(m_0^2 + m_1^2)}$
н43О	-	-	-	522326.43	2219399.44	-	Метод спутниковых геодезических измерений (определений)	$Mt = \sqrt{(m_0^2 + m_1^2)}$
н44О	-	-	-	522325.38	2219393.19	-	Метод спутниковых геодезических измерений (определений)	$Mt = \sqrt{(m_0^2 + m_1^2)}$
н41О	-	-	-	522330.93	2219392.29	-	Метод спутниковых геодезических измерений (определений)	$Mt = \sqrt{(m_0^2 + m_1^2)}$

**2. Сведения о характеристиках объекта недвижимости
с кадастровым номером : 59:01:1713401:12 :**

№ п/п	Наименование характеристики	Значение характеристики
1	2	3
1.	Вид объекта недвижимости	здание
2.	Ранее присвоенный государственный учетный номер (инвентарный) здания, сооружения, объекта незавершенного строительства	-
3.	Кадастровый номер земельного участка (земельных участков), в границах которого (которых) расположены здание, сооружение, объект незавершенного строительства	59:01:1713401:1
4.	Уникальный учетный номер кадастрового квартала, в границах которого расположены здание, сооружение, объект незавершенного строительства	59:01:1713401
5.	Сведения об адресе здания, сооружения, объекта незавершенного строительства	-

2. Сведения о характеристиках объекта недвижимости с кадастровым номером : 59:01:1713401:12 :

№ п/п	Наименование характеристики	Значение характеристики
1	2	3
5.1.	Сведения об ином месте нахождения здания, сооружения, объекта незавершенного строительства, не являющегося объектом адресации, в структурированном виде	-
5.2.	Дополнительные сведения о месте нахождения здания, сооружения, объекта незавершенного строительства	-
6.	Иные сведения	-

3. Пояснения к сведениям об объекте недвижимости с кадастровым номером 59:01:1713401:12 :

1.	-
----	---

**Описание местоположения зданий, сооружений,
объектов незавершенного строительства на земельном участке**

**1. Сведения о характерных точках контура объекта недвижимости
с кадастровым номером : 59:01:1713401:13 :**

Система координат МСК-59, зона 2

Зона № 2

Обозначение характерных точек контура	Содержатся в Едином государственном реестре недвижимости			Определены в ходе выполнения комплексных кадастровых работ			Метод опреде ления коор динат	Формулы, примененные для расчета средней квадратической погрешности определения координат характерных точек (Mt), м, с подставленными в такие формулы значениями и итоговые (вычисленные) значения Mt, м
	Координаты, м		Ради ус, м	Координаты, м		Ради ус, м		
	X	Y	R	X	Y	R		
1	2	3	4	5	6	7	8	9
н45О	-	-	-	522303.38	2219399.39	-	Метод спутниковых геодезических измерений (определений)	$Mt = \sqrt{(m_0^2 + m_1^2)}$
н46О	-	-	-	522305.53	2219410.29	-	Метод спутниковых геодезических измерений (определений)	$Mt = \sqrt{(m_0^2 + m_1^2)}$
н47О	-	-	-	522295.38	2219412.44	-	Метод спутниковых геодезических измерений (определений)	$Mt = \sqrt{(m_0^2 + m_1^2)}$
н48О	-	-	-	522293.28	2219401.24	-	Метод спутниковых геодезических измерений (определений)	$Mt = \sqrt{(m_0^2 + m_1^2)}$
н45О	-	-	-	522303.38	2219399.39	-	Метод спутниковых геодезических измерений (определений)	$Mt = \sqrt{(m_0^2 + m_1^2)}$

**2. Сведения о характеристиках объекта недвижимости
с кадастровым номером : 59:01:1713401:13 :**

№ п/п	Наименование характеристики	Значение характеристики
1	2	3
1.	Вид объекта недвижимости	здание
2.	Ранее присвоенный государственный учетный номер (инвентарный) здания, сооружения, объекта незавершенного строительства	-
3.	Кадастровый номер земельного участка (земельных участков), в границах которого (которых) расположены здание, сооружение, объект незавершенного строительства	59:01:1713401:2
4.	Уникальный учетный номер кадастрового квартала, в границах которого расположены здание, сооружение, объект незавершенного строительства	59:01:1713401
5.	Сведения об адресе здания, сооружения, объекта незавершенного строительства	-

2. Сведения о характеристиках объекта недвижимости с кадастровым номером : 59:01:1713401:13 :

№ п/п	Наименование характеристики	Значение характеристики
1	2	3
5.1.	Сведения об ином месте нахождения здания, сооружения, объекта незавершенного строительства, не являющегося объектом адресации, в структурированном виде	-
5.2.	Дополнительные сведения о месте нахождения здания, сооружения, объекта незавершенного строительства	-
6.	Иные сведения	-

3. Пояснения к сведениям об объекте недвижимости с кадастровым номером 59:01:1713401:13 :

1.	-
----	---

**Описание местоположения зданий, сооружений,
объектов незавершенного строительства на земельном участке**

**1. Сведения о характерных точках контура объекта недвижимости
с кадастровым номером : 59:01:1713401:15 :**

Система координат МСК-59, зона 2

Зона № 2

Обозначение характерных точек контура	Содержатся в Едином государственном реестре недвижимости			Определены в ходе выполнения комплексных кадастровых работ			Метод опреде ления коор динат	Формулы, примененные для расчета средней квадратической погрешности определения координат характерных точек (Mt), м, с подставленными в такие формулы значениями и итоговые (вычисленные) значения Mt, м
	Координаты, м		Ради ус, м	Координаты, м		Ради ус, м		
	X	Y	R	X	Y	R		
1	2	3	4	5	6	7	8	9
н49О	-	-	-	522308.35	2219431.74	-	Метод спутниковых геодезических измерений (определений)	$Mt = \sqrt{(m_0^2 + m_1^2)}$
н50О	-	-	-	522310.05	2219440.26	-	Метод спутниковых геодезических измерений (определений)	$Mt = \sqrt{(m_0^2 + m_1^2)}$
н51О	-	-	-	522302.02	2219441.82	-	Метод спутниковых геодезических измерений (определений)	$Mt = \sqrt{(m_0^2 + m_1^2)}$
н52О	-	-	-	522300.49	2219433.36	-	Метод спутниковых геодезических измерений (определений)	$Mt = \sqrt{(m_0^2 + m_1^2)}$
н49О	-	-	-	522308.35	2219431.74	-	Метод спутниковых геодезических измерений (определений)	$Mt = \sqrt{(m_0^2 + m_1^2)}$

**2. Сведения о характеристиках объекта недвижимости
с кадастровым номером : 59:01:1713401:15 :**

№ п/п	Наименование характеристики	Значение характеристики
1	2	3
1.	Вид объекта недвижимости	здание
2.	Ранее присвоенный государственный учетный номер (инвентарный) здания, сооружения, объекта незавершенного строительства	-
3.	Кадастровый номер земельного участка (земельных участков), в границах которого (которых) расположены здание, сооружение, объект незавершенного строительства	59:01:1713401:4
4.	Уникальный учетный номер кадастрового квартала, в границах которого расположены здание, сооружение, объект незавершенного строительства	59:01:1713401
5.	Сведения об адресе здания, сооружения, объекта незавершенного строительства	-

**2. Сведения о характеристиках объекта недвижимости
с кадастровым номером : 59:01:1713401:15 :**

№ п/п	Наименование характеристики	Значение характеристики
1	2	3
5.1.	Сведения об ином месте нахождения здания, сооружения, объекта незавершенного строительства, не являющегося объектом адресации, в структурированном виде	-
5.2.	Дополнительные сведения о месте нахождения здания, сооружения, объекта незавершенного строительства	-
6.	Иные сведения	-

3. Пояснения к сведениям об объекте недвижимости с кадастровым номером 59:01:1713401:15 :

1.	-
----	---

**Описание местоположения зданий, сооружений,
объектов незавершенного строительства на земельном участке**

**1. Сведения о характерных точках контура объекта недвижимости
с кадастровым номером : 59:01:1713401:16 :**

Система координат МСК-59, зона 2

Зона № 2

Обозначение характерных точек контура	Содержатся в Едином государственном реестре недвижимости			Определены в ходе выполнения комплексных кадастровых работ			Метод опреде ления коор динат	Формулы, примененные для расчета средней квадратической погрешности определения координат характерных точек (Mt), м, с подставленными в такие формулы значениями и итоговые (вычисленные) значения Mt, м
	Координаты, м		Ради ус, м	Координаты, м		Ради ус, м		
	X	Y	R	X	Y	R		
1	2	3	4	5	6	7	8	9
н53О	-	-	-	522312.19	2219453.74	-	Метод спутниковых геодезических измерений (определений)	$Mt = \sqrt{(m_0^2 + m_1^2)}$
н54О	-	-	-	522313.53	2219461.79	-	Метод спутниковых геодезических измерений (определений)	$Mt = \sqrt{(m_0^2 + m_1^2)}$
н55О	-	-	-	522306.62	2219463.14	-	Метод спутниковых геодезических измерений (определений)	$Mt = \sqrt{(m_0^2 + m_1^2)}$
н56О	-	-	-	522305.02	2219455.38	-	Метод спутниковых геодезических измерений (определений)	$Mt = \sqrt{(m_0^2 + m_1^2)}$
н53О	-	-	-	522312.19	2219453.74	-	Метод спутниковых геодезических измерений (определений)	$Mt = \sqrt{(m_0^2 + m_1^2)}$

**2. Сведения о характеристиках объекта недвижимости
с кадастровым номером : 59:01:1713401:16 :**

№ п/п	Наименование характеристики	Значение характеристики
1	2	3
1.	Вид объекта недвижимости	здание
2.	Ранее присвоенный государственный учетный номер (инвентарный) здания, сооружения, объекта незавершенного строительства	-
3.	Кадастровый номер земельного участка (земельных участков), в границах которого (которых) расположены здание, сооружение, объект незавершенного строительства	59:01:1713401:5
4.	Уникальный учетный номер кадастрового квартала, в границах которого расположены здание, сооружение, объект незавершенного строительства	59:01:1713401
5.	Сведения об адресе здания, сооружения, объекта незавершенного строительства	-

2. Сведения о характеристиках объекта недвижимости с кадастровым номером : 59:01:1713401:16 :

№ п/п	Наименование характеристики	Значение характеристики
1	2	3
5.1.	Сведения об ином месте нахождения здания, сооружения, объекта незавершенного строительства, не являющегося объектом адресации, в структурированном виде	-
5.2.	Дополнительные сведения о месте нахождения здания, сооружения, объекта незавершенного строительства	-
6.	Иные сведения	-

3. Пояснения к сведениям об объекте недвижимости с кадастровым номером 59:01:1713401:16 :

1.	-
----	---

Описание местоположения зданий, сооружений, объектов незавершенного строительства на земельном участке

1. Сведения о характерных точках контура объекта недвижимости с кадастровым номером : 59:01:1713401:19 :

Система координат МСК-59, зона 2

Зона № 2

Обозначение характерных точек контура	Содержатся в Едином государственном реестре недвижимости			Определены в ходе выполнения комплексных кадастровых работ			Метод опреде ления коор динат	Формулы, примененные для расчета средней квадратической погрешности определения координат характерных точек (Mt), м, с подставленными в такие формулы значениями и итоговые (вычисленные) значения Mt, м
	Координаты, м		Ради ус, м	Координаты, м		Ради ус, м		
	X	Y	R	X	Y	R		
1	2	3	4	5	6	7	8	9
н57О	-	-	-	522370.52	2219585.81	-	Метод спутниковых геодезических измерений (определений)	$Mt = \sqrt{(m_0^2 + m_1^2)}$
н58О	-	-	-	522379.17	2219583.49	-	Метод спутниковых геодезических измерений (определений)	0.1
н59О	-	-	-	522381.00	2219590.15	-	Метод спутниковых геодезических измерений (определений)	$Mt = \sqrt{(m_0^2 + m_1^2)}$
н60О	-	-	-	522372.16	2219592.35	-	Метод спутниковых геодезических измерений (определений)	$Mt = \sqrt{(m_0^2 + m_1^2)}$
н57О	-	-	-	522370.52	2219585.81	-	Метод спутниковых геодезических измерений (определений)	$Mt = \sqrt{(m_0^2 + m_1^2)}$

2. Сведения о характеристиках объекта недвижимости с кадастровым номером : 59:01:1713401:19 :

№ п/п	Наименование характеристики	Значение характеристики
1	2	3
1.	Вид объекта недвижимости	здание
2.	Ранее присвоенный государственный учетный номер (инвентарный) здания, сооружения, объекта незавершенного строительства	-
3.	Кадастровый номер земельного участка (земельных участков), в границах которого (которых) расположены здание, сооружение, объект незавершенного строительства	59:01:1713401:9
4.	Уникальный учетный номер кадастрового квартала, в границах которого расположены здание, сооружение, объект незавершенного строительства	59:01:1713401
5.	Сведения об адресе здания, сооружения, объекта незавершенного строительства	-

2. Сведения о характеристиках объекта недвижимости с кадастровым номером : 59:01:1713401:19 :

№ п/п	Наименование характеристики	Значение характеристики
1	2	3
5.1.	Сведения об ином месте нахождения здания, сооружения, объекта незавершенного строительства, не являющегося объектом адресации, в структурированном виде	-
5.2.	Дополнительные сведения о месте нахождения здания, сооружения, объекта незавершенного строительства	-
6.	Иные сведения	-

3. Пояснения к сведениям об объекте недвижимости с кадастровым номером 59:01:1713401:19 :

1.	-
----	---

**Описание местоположения зданий, сооружений,
объектов незавершенного строительства на земельном участке**

**1. Сведения о характерных точках контура объекта недвижимости
с кадастровым номером : 59:01:1713401:20 :**

Система координат МСК-59, зона 2

Зона № 2

Обозначение характерных точек контура	Содержатся в Едином государственном реестре недвижимости			Определены в ходе выполнения комплексных кадастровых работ			Метод опреде ления коор динат	Формулы, примененные для расчета средней квадратической погрешности определения координат характерных точек (Mt), м, с подставленными в такие формулы значениями и итоговые (вычисленные) значения Mt, м
	Координаты, м		Ради ус, м	Координаты, м		Ради ус, м		
	X	Y	R	X	Y	R		
1	2	3	4	5	6	7	8	9
н61О	-	-	-	522345.19	2219591.49	-	Метод спутниковых геодезических измерений (определений)	$Mt = \sqrt{(m_0^2 + m_1^2)}$
н62О	-	-	-	522346.54	2219598.46	-	Метод спутниковых геодезических измерений (определений)	$Mt = \sqrt{(m_0^2 + m_1^2)}$
н63О	-	-	-	522336.22	2219600.81	-	Метод спутниковых геодезических измерений (определений)	$Mt = \sqrt{(m_0^2 + m_1^2)}$
н64О	-	-	-	522334.78	2219593.75	-	Метод спутниковых геодезических измерений (определений)	$Mt = \sqrt{(m_0^2 + m_1^2)}$
н61О	-	-	-	522345.19	2219591.49	-	Метод спутниковых геодезических измерений (определений)	$Mt = \sqrt{(m_0^2 + m_1^2)}$

**2. Сведения о характеристиках объекта недвижимости
с кадастровым номером : 59:01:1713401:20 :**

№ п/п	Наименование характеристики	Значение характеристики
1	2	3
1.	Вид объекта недвижимости	здание
2.	Ранее присвоенный государственный учетный номер (инвентарный) здания, сооружения, объекта незавершенного строительства	-
3.	Кадастровый номер земельного участка (земельных участков), в границах которого (которых) расположены здание, сооружение, объект незавершенного строительства	59:01:1713401:10
4.	Уникальный учетный номер кадастрового квартала, в границах которого расположены здание, сооружение, объект незавершенного строительства	59:01:1713401
5.	Сведения об адресе здания, сооружения, объекта незавершенного строительства	-

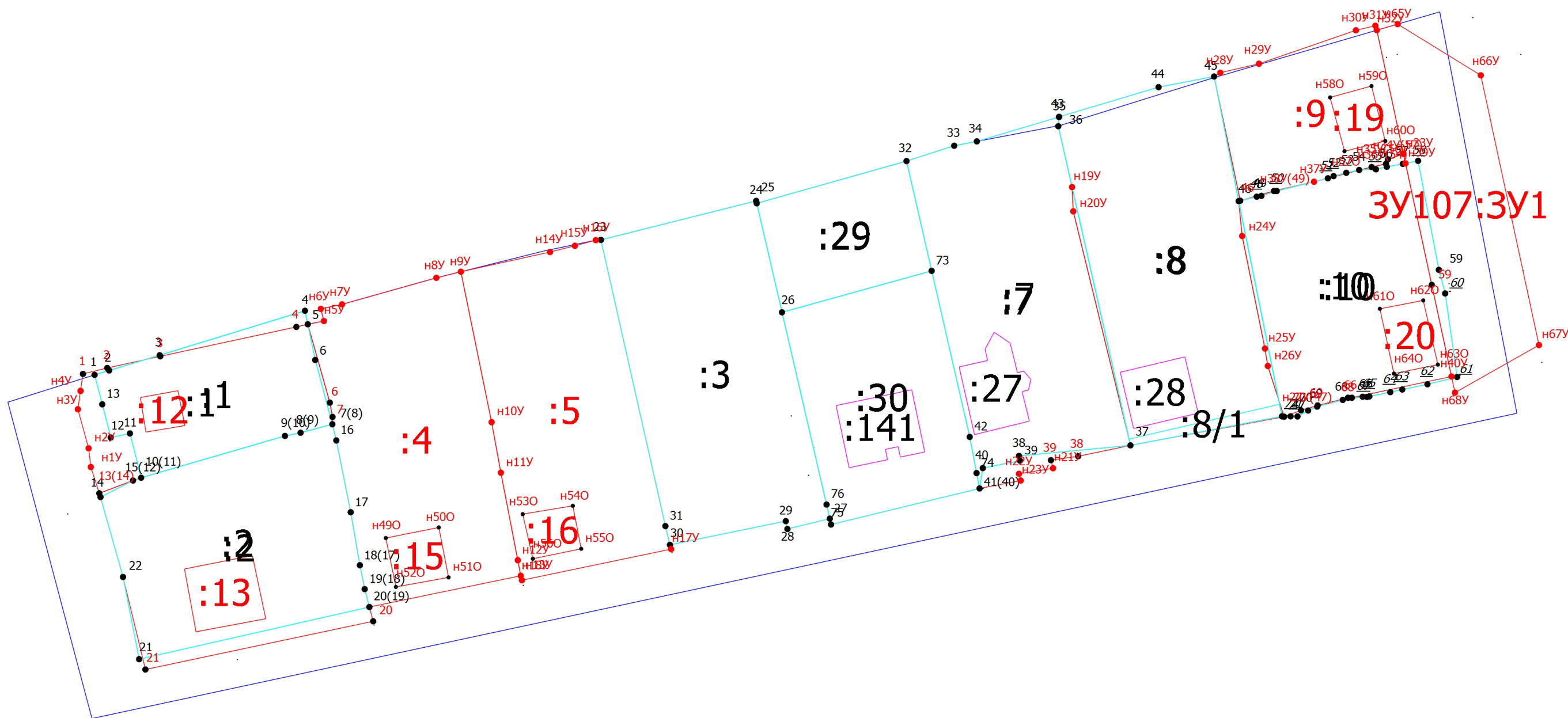
2. Сведения о характеристиках объекта недвижимости с кадастровым номером : 59:01:1713401:20 :

№ п/п	Наименование характеристики	Значение характеристики
1	2	3
5.1.	Сведения об ином месте нахождения здания, сооружения, объекта незавершенного строительства, не являющегося объектом адресации, в структурированном виде	-
5.2.	Дополнительные сведения о месте нахождения здания, сооружения, объекта незавершенного строительства	-
6.	Иные сведения	-

3. Пояснения к сведениям об объекте недвижимости с кадастровым номером 59:01:1713401:20 :

1.	-
----	---

Схема границ земельных участков



Масштаб 1:700

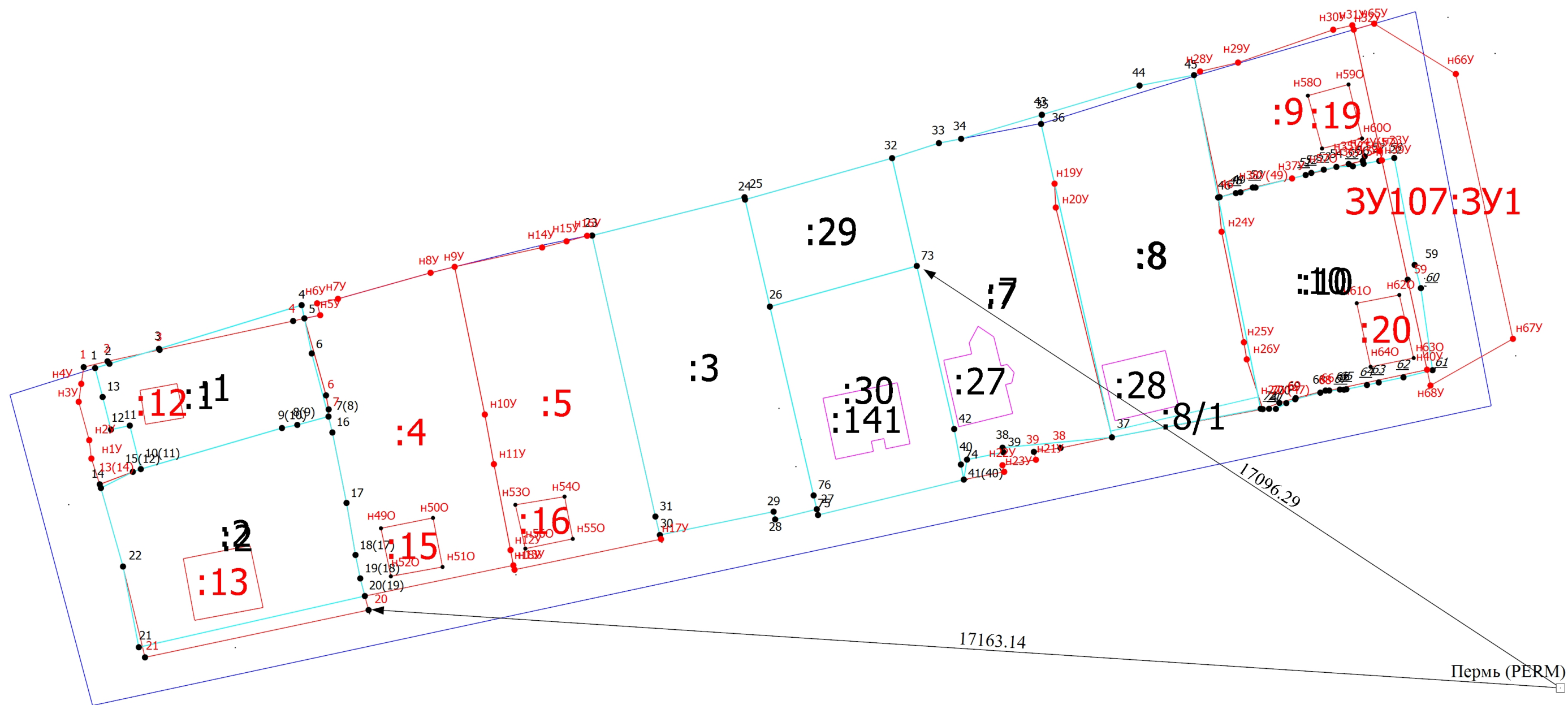
Условные обозначения

— - Часть границы, местоположение которой определено при выполнении кадастровых работ

Схема границ земельных участков

- - Характерная точка границы земельного участка, сведения ЕГРН о которой соответствуют требованиям, установленным в соответствии с частью 13 статьи 22 Федерального закона от 13 июля 2015 г. N 218-ФЗ "О государственной регистрации недвижимости"
- - Характерная точка контура здания, сооружения, объекта незавершенного строительства
- - Характерная точка границы, сведения о которой позволяют однозначно определить ее положение на местности
- 59:01-6.2440 - Зона с особыми условиями использования территории 59:01-6.2440 — Охранная зона инженерных коммуникаций
- 1 - Обозначение характерной точки, местоположение которой не изменилось или было уточнено
- 4 - Обозначение ликвидируемой характерной точки
- н1У(7) - Обозначение новой характерной точки
- :1 - Кадастровый номер земельного участка
- :1 - Уточняемый земельный участок
- :10 - Исправляемый земельный участок
- ЗУ107:ЗУ1 - Образуемый земельный участок
- :141 - Кадастровый номер здания
- :141 - Исправляемое здание
- :12 - Уточняемое здание
- :8/1 - Кадастровый номер части земельного участка
- :8/1 - Уточняемая часть земельного участка
- - Часть границы, сведения ЕГРН о которой позволяют однозначно определить ее положение на местности
- - Граница земельного участка
- - Часть контура, образованного проекцией вновь образованного наземного конструктивного элемента здания, сооружения, объекта незавершенного строительства
- - Граница здания
- - Часть контура, образованного проекцией существующего в ЕГРН наземного конструктивного элемента здания, сооружения, объекта незавершенного строительства
- - Пункт геодезической сети специального назначения, созданной в соответствии с законодательством Российской Федерации о геодезии и картографии
- - Граница кадастрового квартала
- - Характерная точка границы земельного участка, сведения о которой отсутствуют в ЕГРН, местоположение которой определено при кадастровых работах (новая характерная точка)

Схема геодезических построений



Масштаб 1:700

Условные обозначения

— - Часть границы, местоположение которой определено при выполнении кадастровых работ

Схема геодезических построений

- - Характерная точка границы земельного участка, сведения ЕГРН о которой соответствуют требованиям, установленным в соответствии с частью 13 статьи 22 Федерального закона от 13 июля 2015 г. N 218-ФЗ "О государственной регистрации недвижимости"
- - Характерная точка контура здания, сооружения, объекта незавершенного строительства
- - Характерная точка границы, сведения о которой позволяют однозначно определить ее положение на местности
- 59:01-6.2440 - Зона с особыми условиями использования территории 59:01-6.2440 — Охранная зона инженерных коммуникаций
- 1 - Обозначение характерной точки, местоположение которой не изменилось или было уточнено
- 4 - Обозначение ликвидируемой характерной точки
- н1У(7) - Обозначение новой характерной точки
- :1 - Кадастровый номер земельного участка
- :1 - Уточняемый земельный участок
- :10 - Исправляемый земельный участок
- ЗУ107:ЗУ1 - Образуемый земельный участок
- :141 - Кадастровый номер здания
- :141 - Исправляемое здание
- :12 - Уточняемое здание
- :8/1 - Кадастровый номер части земельного участка
- :8/1 - Уточняемая часть земельного участка
- Часть границы, сведения ЕГРН о которой позволяют однозначно определить ее положение на местности
- Граница земельного участка
- Часть контура, образованного проекцией вновь образованного наземного конструктивного элемента здания, сооружения, объекта незавершенного строительства
- Граница здания
- Часть контура, образованного проекцией существующего в ЕГРН наземного конструктивного элемента здания, сооружения, объекта незавершенного строительства
- - Пункт геодезической сети специального назначения, созданной в соответствии с законодательством Российской Федерации о геодезии и картографии
- Граница кадастрового квартала
- - Характерная точка границы земельного участка, сведения о которой отсутствуют в ЕГРН, местоположение которой определено при кадастровых работах (новая характерная точка)